

funakoshi

FRONTIERS IN LIFE SCIENCE

研究用 www.funakoshi.co.jp

PBL

PROTEOBIOLOGICS

株式会社プロテオバイオロジクス  
[メーカー略称:PBL]

キャンペーン期間： 2023年11月15日（水）  
～2024年1月31日（水）

数千種のタンパク質を一度に網羅的解析！

最先端プロテオーム解析受託サービス

特別価格キャンペーン



キャンペーンの詳細はWebページ番号

71291



タンパク質定性、タンパク質比較定量解析などの最先端プロテオーム解析受託サービスを  
キャンペーン期間中、**特別価格**で承ります。

【キャンペーンの一例】

タンパク質定性・比較定量解析（標準感度）の場合

➡ キャンペーン価格 **¥99,000** / 試料

※ その他の解析感度や、リン酸化プロテオーム解析も特別価格でご提供いたします（裏面参照）。

※ キャンペーン期間中の試料の到着が必須です。

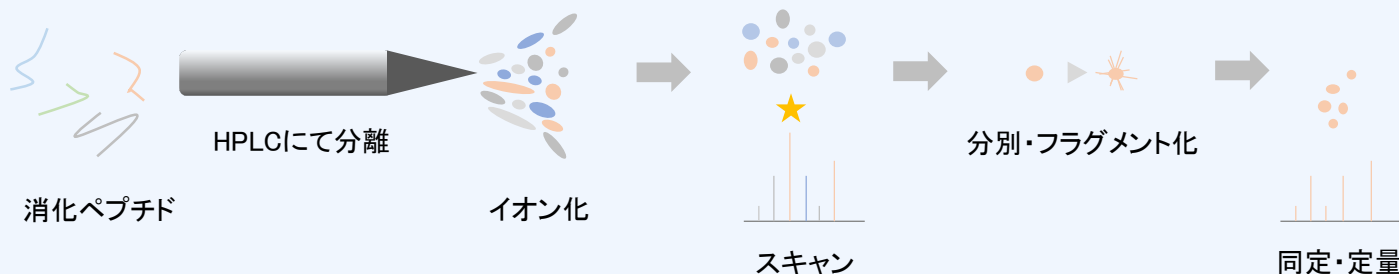
※ 特別な前処理が必要な試料については、別途費用がかかる場合があります。

## 特長

- ・最新鋭の質量分析装置LC-MS Q Exactiveなどを使用し、網羅的なタンパク質解析を行います。
- ・二次元電気泳動は不要で、**タンパク質（最大9,000種程度）、エクソソーム由来タンパク質（最大2,000種程度）、リン酸化ペプチド（最大20,000サイト程度）を同時に検出**することができます。
- ・バイオマーカー探索をはじめとした各種の創薬アプリケーションにおいて有用なサービスです。

## 解析の流れ

各断片の精密質量を測定し、データベースと照合することで、該当するタンパク質との紐付けを行います。



## 解析対象試料

■ 生物種：**UniProtデータベースに登録されているすべての生物種**

UniProtをデータベースとして使用しているため、UniProtに掲載されているタンパク質はヒト由来のものに限らず同定／定量することが可能です。

■ 試料の種類：**血清・血漿\*1、組織、培養細胞および培養上清\*2、エクソソーム、SDS-PAGE試料（インゲル消化）**

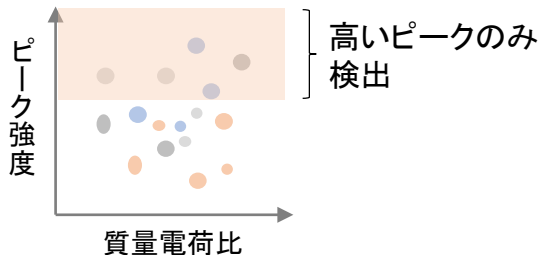
\*1 血清・血漿の解析対象はエクソソームに限ります。

\*2 培養上清の解析は無血清培地に限ります。ただし、解析対象がエクソソームの場合は、血清を含む培地でも解析可能です。

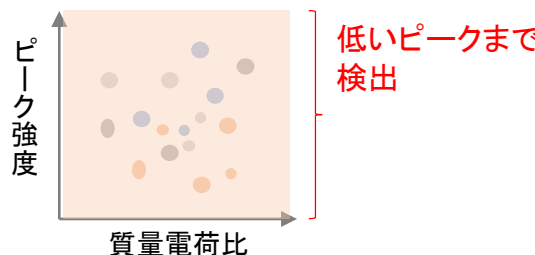
## 従来法との比較

従来法では強度の高いピークのみを拾って測定していましたが、本解析では強度の低いピークまで拾って測定します。そのため、同定可能なタンパク質数が格段に上がり、網羅性の高い包括的なデータ取得が可能です。

従来法



本解析



## 対応可能な解析メニュー

### ■ 網羅的タンパク質解析

- キャンペーン対象** 1. タンパク質定性解析(標準感度/高感度/超高感度解析)
- キャンペーン対象** 2. タンパク質比較定量解析(標準感度/高感度/超高感度解析)
- キャンペーン対象\*1** 3. リン酸化修飾比較定量解析(高感度/超高感度解析)
- キャンペーン対象外** 4. チロシンリン酸化比較定量解析
- キャンペーン対象外** 5. ターゲットプロテオーム解析

\*1 1～5検体でご依頼の場合。6検体以上でご依頼の場合は通常価格でのご案内となります。

※ いずれも解析完了見込納期は“検体受領後 30営業日程度”です。

### ■ オプション(別途、費用がかかります)

エクソソーム精製、NTA解析(粒子数と粒度分布測定)、SDS-PAGE、アルブミン除去も承ります。

## 必要な試料量

タンパク質	プロテオーム解析: 1 $\mu$ g、リン酸化プロテオーム解析(全タンパク質の1%): 100 $\mu$ g
血清・血漿*2	200 $\mu$ l
培養上清*3	1 ml
組織	プロテオーム解析: 0.1 mg、リン酸化プロテオーム解析: 10 mg
培養細胞	プロテオーム解析: $1 \times 10^5$ 個、リン酸化プロテオーム解析: $1 \times 10^7$ 個

\*2 血清・血漿の解析対象はエクソソームに限ります。

\*3 培養上清の解析は無血清培地に限ります。ただし、解析対象がエクソソームの場合は、血清を含む培地でも解析可能です。

上記以外の試料もお気軽にご相談下さい。ご希望の内容をお伺いしてご案内いたします。

ご注文方法・価格・納期などサービスの詳細は当社受託・特注品担当までお問い合わせ下さい

✉ [jutaku@funakoshi.co.jp](mailto:jutaku@funakoshi.co.jp) TEL 03-5684-1645

#### NOTE

※ 本紙に掲載されている価格は、2023年11月15日現在です。  
 ※ 本紙に掲載されている製品・サービスはすべて研究用です。医薬品、診断用医薬品、食品、食品検査等の用途には使用できません。  
 ※ 仕様は改善のため、予告なく変更することがあります。

※ 表示価格には消費税等は含まれていません。また価格は予告なく変更される場合がありますので、ご了承下さい。  
 ※ 記載されている会社及び商品名は、株式会社プロテオバイオロジクスの商標または登録商標です。

販売店



フナコシ株式会社

〒113-0033 東京都文京区本郷2丁目9番7号  
[www.funakoshi.co.jp/](http://www.funakoshi.co.jp/) ✉ [info@funakoshi.co.jp](mailto:info@funakoshi.co.jp)  
 受託に関して: ✉ [jutaku@funakoshi.co.jp](mailto:jutaku@funakoshi.co.jp)  
 TEL 03-5684-1645

funakoshi

@Funakoshi\_CoLtd

/フナコシ株式会社