

**funakoshi**

FRONTIERS IN LIFE SCIENCE

研究用 www.funakoshi.co.jp

日本総代理店

**BIOPORTO**  
Diagnostics

**ANTIBODYSHOP**

BioPorto Diagnostics [メーカー略称: ABS]

**30% OFF キャンペーン**

期間:

~2019年1月31日

**急性腎障害マーカー測定キット**

**NGAL ELISA Kit**

Twitterフォローお願いします! @Funakoshi\_CoLtd

掲載品の  
Webページ番号

**81149**

試料中の腎障害マーカー **NGAL** をサンドイッチ法により比色定量するELISAキットです。

**MEMO**

**NGAL (Neutrophil Gelatinase-Associated Lipocalin, Lipocalin-2)とは**

NGALはリポカリンファミリーに属するタンパク質で、主に活性化した好中球より分泌されます。腸腺腫や炎症腸上皮、乳腺腫、尿路上皮腫瘍組織での発現亢進が見られるほか、腎臓が障害を受けると約2時間以内に尿中のNGAL濃度が顕著に上昇することから、近年、急性腎障害(AKI: Acute Kidney Injury)、急性腎不全など各種腎疾患の初期マーカーとして注目を集めています。



参考文献:

•Bolignano, D., et al., *Am. J. Kidney Dis.*, **52**, 595~605 (2008).

•Kusaka, M., et al., *Cell Transplant.*, **17**, 129~134 (2008).

•Haase, M., et al., *J. Am. Coll. Cardiol.*, **57**, 1752~1761 (2011).

•Hollmen, M. E., et al., *Kidney Int.*, **79**, 89~98 (2011).

**特長**

- 幅広い動物種に対応した各種キットがあります。
- 抗NGAL抗体がプレコートされたプレートで試料中のNGALを捕捉し、ビオチン標識抗NGAL抗体、HRP標識ストレプトアビジン、TMBを使用して比色定量します。

BioPorto Diagnostics [メーカー略称: ABS]

測定動物種	ヒト	マウス	イヌ	ブタ	サル	ラット
測定試料	血漿, 尿	血清, 血漿, 組織抽出液, 細胞培養上清, 尿				
測定範囲 (pg/ml)	10~1,000	10~1,000	4~400	4~400	10~1,000	4~400
感度 (pg/ml)	4	0.75	0.56	1	1.5	0.5
測定波長	450 nm					
アッセイ時間	約4時間					
二重測定可能試料数	38	40				
商品コード	KIT036RUO	KIT042	KIT043	KIT044	KIT045	KIT046
包装	1 kit (96 well)					
通常価格(¥)	<del>129,000</del>	<del>109,000</del>	<del>132,000</del>	<del>132,000</del>	<del>245,000</del>	<del>109,000</del>
<b>キャンペーン 価格(¥)</b>	<b>84,000</b>	<b>76,300</b>	<b>92,400</b>	<b>92,400</b>	<b>171,500</b>	<b>76,300</b>

**キット内容**

- Microwell plate, 96 precoated well\*
- Wash solution conc.
- TMB substrate
- Sample diluent conc.
- Biotinylated NGAL antibody
- Stop solution
- NGAL calibrator
- HRP-streptavidin
- NGAL control (#KIT036RUOのみ)

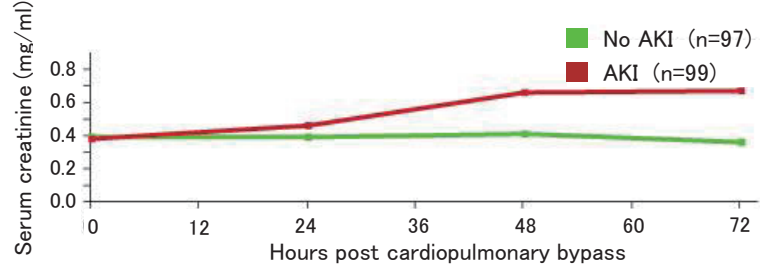
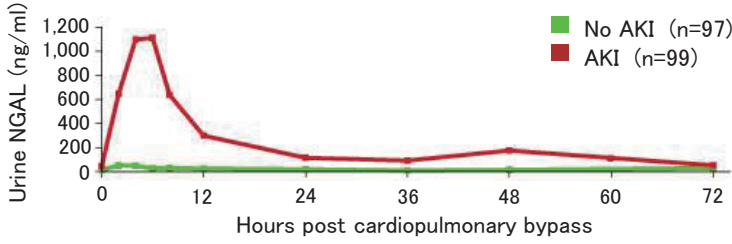
\* サル用(#KIT045)とヒト用(#KIT036RUO)キットは12×8 well のストリップタイプです(フレーム付き)。

**その他のキャンペーン対象製品は、裏面をチェック!**

## 使用例

### ヒト尿中のNGALの測定による、急性腎障害(AKI)のマーカー探索研究(#KIT036RUO使用)

Bennett, M., et al., *Clin. J. Am. Soc. Nephrol.*, 3 (3), 665~673 (2008).



Bennettらによる急性腎障害のマーカー探索研究では、心肺バイパス処置を行った後、急性腎障害(AKI)を起こした小児の尿中NGAL量(左図)と血清クレアチニン量(右図)が上昇していることが示された。

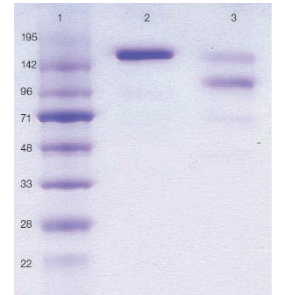
## 低エンドキシンレベル ヒト IgE 30% OFF

モノクローナル抗体を産生するハイブリドーマからアフィニティ精製した、*κ* 軽鎖を含む完全長のヒトIgE です。  
※製品の由来となっているヒト試料は、HIV, HCV, HBVが陰性であることは確認されていますが、取り扱いには十分ご注意ください。

- ミエローマ由来のIgEと異なり、バッチ間差が少なく、高い再現性が得られます。
- アレルギー研究におけるIgE定量のスタンダードに最適です。
- 低エンドキシンレベル(< 25 EU/mg)です。
- 純度: > 90% (SDS-PAGE)

#### 使用実績のある細胞種

- Human airway smooth muscle (HASM) cells
- Acute myelogenous leukemia (AML) blasts
- Human neutrophils
- Mast cells (MC)
- Human bronchial/tracheal smooth muscle (B/TSM) cells



本製品およびミエローマ由来IgEのSDS-PAGE解析結果

Lane1: 分子量マーカー  
Lane2: 本製品(185 kDa)  
Lane3: ミエローマ由来IgE

品名	商品コード	包装	通常価格(¥)	キャンペーン価格(¥)
IgE, Human, Non-Immune, Azide-free, Low endotoxin	DIAHE1-01	100 μg	<del>66,000</del>	<b>46,200</b>

BioPorto Diagnostics [メーカー略称: ABS]

## その他の疾患研究用抗体 30% OFF

### 抗活性型GLP-1抗体

活性型GLP-1は、食物摂取に反応してインスリン分泌を促進する、最も強力な内因性刺激物質です。活性型GLP-1であるGLP-1(7-36) AmideおよびGLP-1(7-37) Amideを特異的に認識します。適用: ELISA, Western blotting

品名	免疫動物(クローン)	商品コード	包装	通常価格(¥)	キャンペーン価格(¥)
Anti-GLP-1(7-37)/GLP-1(7-36) Amide, N-terminal	Mouse monoclonal (10)	ABS033-10-02	200 μg	<del>117,000</del>	<b>81,900</b>

### 抗ヒトSurfactant Protein A抗体

Surfactant protein A (SP-A)は、肺上皮細胞により合成・分泌されます。肺炎やぜんそくなど、呼吸器疾患の研究に有用です。適用: ELISA, Immunohistochemistry, Western blotting

品名	免疫動物(クローン)	商品コード	包装	通常価格(¥)	キャンペーン価格(¥)
Anti-Surfactant Protein A, Human	Mouse monoclonal (6F10)	HYB238-04-02	200 μl	<del>80,000</del>	<b>56,000</b>

#### NOTE

- ※ 本紙に掲載されている価格は、2018年12月3日現在です。
- ※ 本製品は研究用です。医薬品、診断用医薬品、食品、食品検査等の用途には使用できません。
- ※ 表示価格には消費税等は含まれていません。また価格は予告なく変更される場合がありますので、あらかじめご了承ください。
- ※ 記載されている会社及び商品名は、BioPorto Diagnostics社の商標または登録商標です。
- ※ 仕様は改善のため、予告なく変更することがあります。
- ※ 本文中、「#」以下の英数字は商品コードを示しています。
- ※ ご注文の際は、【品名、メーカー(ABS)、商品コード、包装、数量】をお知らせ下さい。

#### 販売店

日本総代理店

Twitter @Funakoshi\_CoLtd

### フナコシ株式会社

〒113-0033 東京都文京区本郷2丁目9番7号

https://www.funakoshi.co.jp/ e-mail: info@funakoshi.co.jp

試薬に関して: Tel. 03-5684-1620 Fax 03-5684-1775

e-mail: reagent@funakoshi.co.jp

