



ATCC®

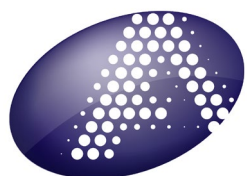
ATCC® [メーカー略称: ACC]

# ATCC® 培養がんモデル がんオルガノイド



キャンペーンの詳細はWebページ番号

81418



ATCC®

ATCC® のオルガノイドは、HCMCIで作製された、二次元(2D)および三次元(3D)の多様な培養がんモデルです。がん研究、新規治療法の特定、標的決定に有用なツールとなっています。期間中、**特別価格**でご提供いたします!

- ・アカデミアご所属の方 : **¥ 225,600 / 1 ml**
- ・企業ご所属の方 : お問い合わせ下さい



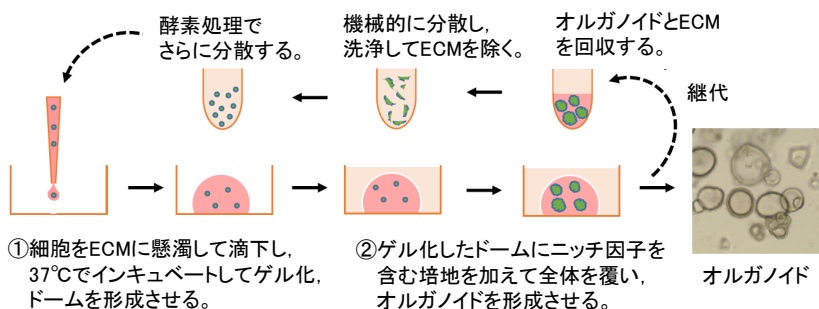
memo

HCMCI(Human Cancer Models Initiative)は、関連ゲノムおよび臨床データを用いて、新規のヒト腫瘍由来培養モデルを作製している国際コンソーシアムです。ATCC®は、HCMCIのオルガノイド提供機関からモデルを預かり、信頼性確認、増殖、保存および世界への配布を行っています。

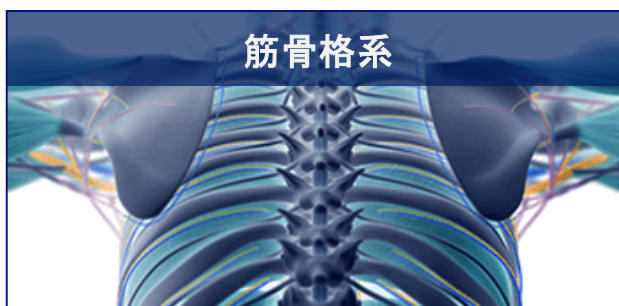
## 特長

- 多様な遺伝的背景を持つヒト患者由来のオルガノイドから選択できます。
- 臨床データおよびゲノム解析データが入手可能です。
- モデルごとにわかりやすい培養プロトコルを用意しています。

## HCMCIオルガノイド作製例



## 各種がんモデル



ラインナップはフナコシウェブサイトをご覧ください!



ATCC®

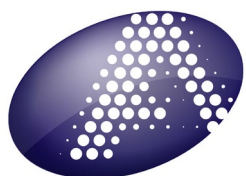
ATCC® [メーカー略称: ACC]

# ATCC® 初代培養細胞の代替に hTERT不死化細胞



キャンペーンの詳細はWebページ番号

81418



ATCC®

hTERT不死化細胞とは、ヒトテロメア逆転写酵素(hTERT; Human Telomerase Reverse Transcriptase)遺伝子を初代培養細胞に導入して作製した、正常2倍体の染色体を持つ細胞株です。

初代培養細胞の性質に近い状態を保持したまま、安定的に継代できます。

期間中、特別価格でご提供いたします！

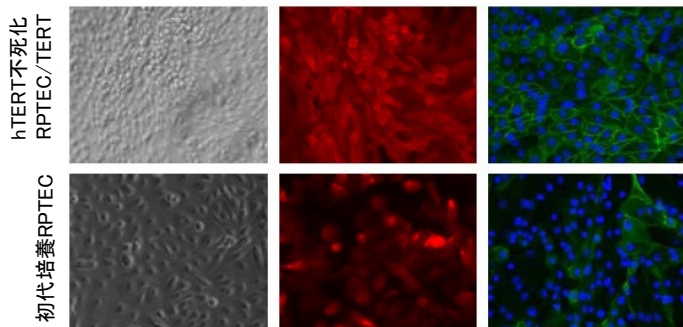
- ・アカデミアご所属の方: **10% OFF**
- ・企業ご所属の方 : お問い合わせ下さい

## 特長

- 核型や細胞形態, 組織特異的タンパク質の発現, 増殖能, 細胞機能などの検証を行っています。
- 初代培養細胞と異なり, 2~3回の継代では老化しません。

## 豊富な細胞ラインナップ

- 肺/気管支
- 食道
- 血管
- 皮膚
- 軟骨
- 神経
- 膵臓
- 腎臓
- 乳腺
- 脂肪/間葉系幹細胞
- 前立腺
- 眼
- 子宮



不死化細胞 RPTEC/TERT1の増殖能, 細胞形態は初代培養上皮細胞(RPTEC)と同様だが, RPTEC/TERT1の方がより均質な細胞集団であった。CD13/Aminopeptidase N (APN) (中図)とE-Cadherin (右図)の発現についてはRPTEC/TERT1は細胞集団で均一だったのに対し, 初代培養上皮細胞(RPTEC)ではバラつきがあった。

## ATCC® 製品ご依頼にあたっての注意事項

ATCC®製品分譲は初回のご依頼に先立ち, MTA (Material Transfer Agreement) にご同意・ご署名いただくと共に, New Account Application (BSL1, BSL2, BSL3) を提出し, ユーザー登録をしていただく必要がございます(2回目以降のご依頼時は, フナコシでユーザー登録の有無を確認させていただきます)。ご不明な点は下記までお問合せ下さい。

※MTAおよびNew Account Applicationが未提出の場合は分譲をご依頼いただくことはできません。

※ご依頼はNew Account Applicationでお名前をご登録いただいた方のみに制限されます。

フナコシATCC®製品担当: TEL 03-5684-1645 FAX 03-5684-6539 ✉ atcc@funakoshi.co.jp

※本紙に掲載されている価格は2020年1月15日現在です。表示価格に、消費税等は含まれていません。一部価格が予告なく変更される場合がありますので、あらかじめご了承下さい。

※本紙に掲載されている製品はすべて研究用です。医薬品、診断用医薬品、食品、食品検査等の用途には使用できません。

※仕様は改善のため、予告なく変更することがあります。

## NOTE

© 2020 American Type Culture Collection. The ATCC trademark and trade name, and any other trademarks listed in this publication are trademarks owned by the American Type Culture Collection unless indicated otherwise.

These products are for laboratory use only. Not for human or diagnostic use. ATCC products may not be resold, modified for resale, used to provide commercial services or to manufacture commercial products without prior ATCC written approval.

## 販売店

## フナコシ株式会社

〒113-0033 東京都文京区本郷2丁目9番7号

https://www.funakoshi.co.jp/ e-mail : info@funakoshi.co.jp

ATCC®製品に関して: TEL 03-5684-1645 FAX 03-5684-6539

e-mail : atcc@funakoshi.co.jp

テクニカルサポート : TEL 03-5684-1620 FAX 03-5684-1775

e-mail : reagent@funakoshi.co.jp

Twitter @Funakoshi\_CoLtd

