

Result report

Ab #1は、標的抗原と高い反応性をもっています。
標的抗原以外の分子と結合しません。※1

良い抗体の
例-1

1. Peak shift (Raw data)

- Raw dataのヒストグラムのピークは、ネガティブコントロール (NC) と比べてほとんど差がありませんでした。
- 全体の分布を動かすような非特異的な結合をする分子が少ない、または無いことを示します。

2. Reactivity with the target antigen (Normalized data)

- 標的抗原 (Protein X) の検出値をNCと比べると、大きく差がついています。
- 標的抗原を認識し、結合が高いことを示します。

3. Cross-reactions to human proteins except for the target antigen (Normalized data; Top 5)

- 標的抗原を除く、検出値の上位5種類のタンパク質の中に、数値が高いものはありませんでした。
- 抗原特異性が高く、他のヒト抗原タンパク質に交差しないことを示します。

4. Cross-reactions to BSA and tag regions

- BSAや発現ベクターのタグ領域への交差反応は検出しませんでした。

※1 調査範囲外の抗原には交差する可能性があります。

Images:

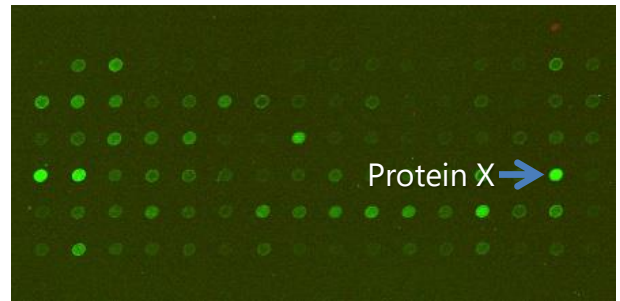
XXK 抗原マイクロアレイ全体像



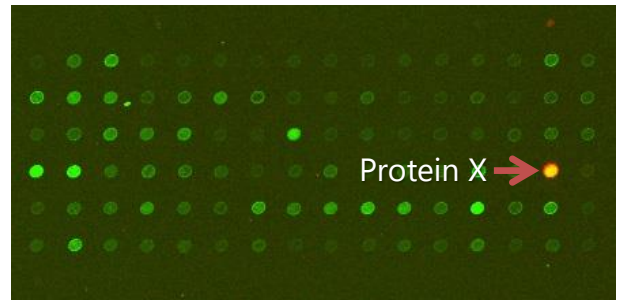
NC

Ab #1

標的抗原拡大図



NC



Ab #1

Result report

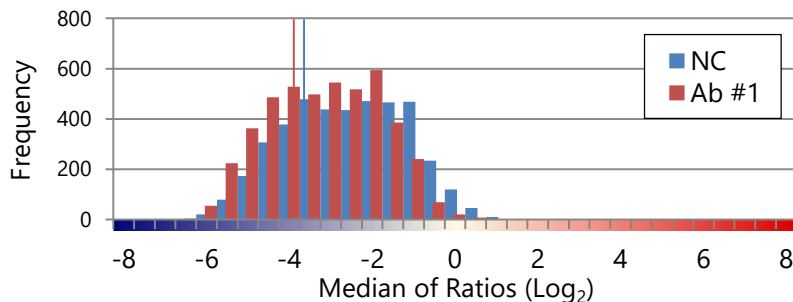
染色条件:

- ・アレイフォーマット XXK 抗原マイクロアレイ
ヒト抗原タンパク質XXスポット
- ・1次抗体 Ab #1 (Rabbit monoclonal) 1 : XXXX
- ・2次抗体 anti-Rabbit IgG antibody
- ・レファレンス抗体 Reference antibody

良い抗体の例

-1

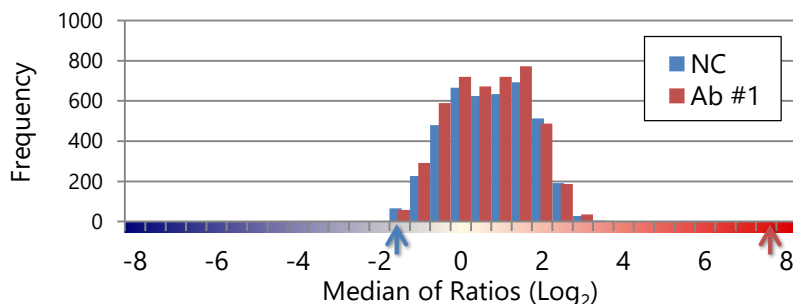
1. Peak shift (Raw data)



Values Median of Ratios (Log₂)

Name	Peak
■ NC	-3.5
■ Ab #1	-4.0
Peak shift	-0.5

2. Reactivity with the target antigen (Normalized data)



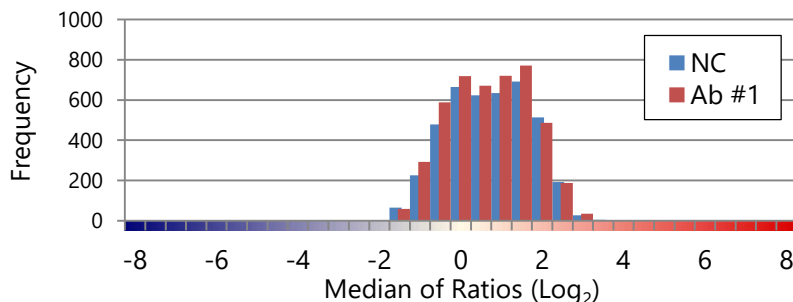
青矢印 = NCの標的抗原 (Protein X) の階級を示す

赤矢印 = Ab #1を反応させたときの
標的抗原 (Protein X) の階級を示す

Values Median of Ratios (Log₂)

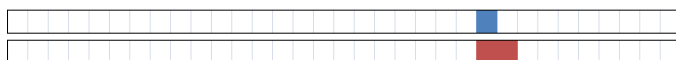
Name	[Protein X]
■ NC	-1.722
■ Ab #1	7.472

3. Cross-reactions to human proteins except for the target antigen (Normalized data; Top 5)



Values Median of Ratios (Log₂)

	■ NC	■ Ab #1
[Protein A]	3.261	[Protein F] 3.597
[Protein B]	3.142	[Protein G] 3.158
[Protein C]	3.100	[Protein H] 3.089
[Protein D]	3.036	[Protein I] 3.076
[Protein E]	3.008	[Protein J] 2.964



標的抗原を除く上位5種類の
ヒト抗原タンパク質の階級

4. Cross-reactions to BSA and tag regions

	Peptide						
	BSA	GST	MBP	HA	6×His	FLAG	V5
■ Ab #1	-	-	-	-	-	-	-

Result report

Ab #2は、標的抗原以外の分子と結合します。

ヒト抗原タンパク質全体との反応が強く、標的抗原との結合を評価できませんでした。

悪い抗
体の例
-1

1. Peak shift (Raw data)

- Raw dataのヒストグラムのピークは、ネガティブコントロール (NC) と大きくかい離しました。
- 全体の分布を大きく動かすほど、強い非特異的な結合があることを示します。

2. Reactivity with the target antigen (Normalized data)

- 標的抗原 (Protein X) の値がNCより小さくなりました。
- 強い非特異的な反応によって、特異的反応由来のシグナルが埋もれてしまった可能性があります。

3. Cross-reactions to human proteins except for the target antigen (Normalized data; Top 5)

- ヒト抗原タンパク質全体に強い非特異的な反応があります。
- そのため、Normalizeの過程で数値が小さくなっています。

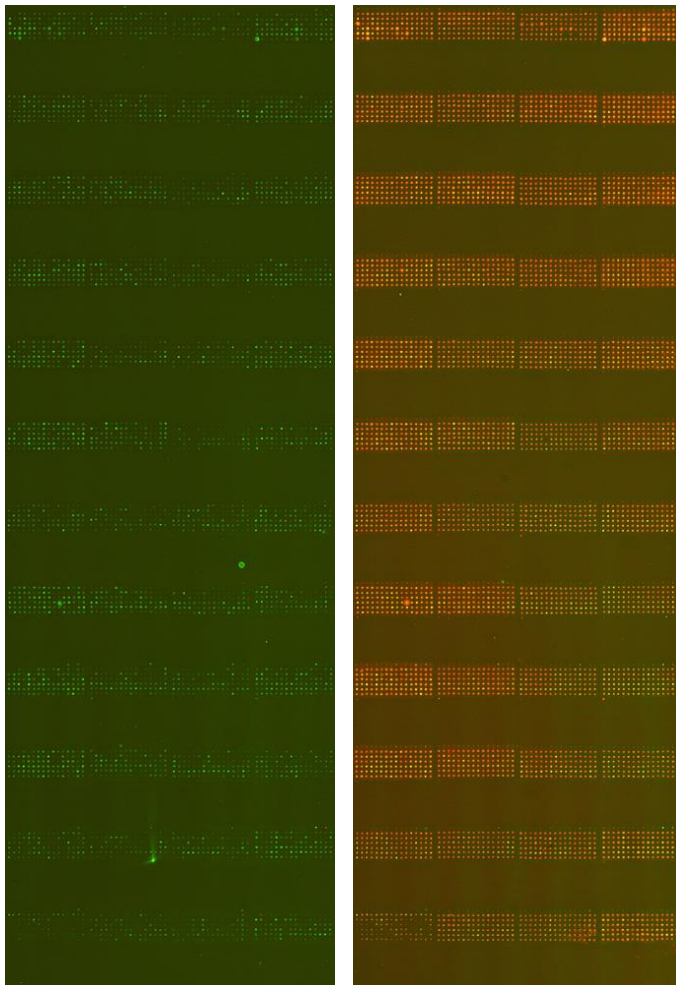
4. Cross-reactions to BSA and tag regions

- BSAや発現ベクターのタグ領域への交差反応を検出しました。

※1 ヒト抗原タンパク質全体に対する反応は、核酸への交差反応を検出している可能性があります。

Images:

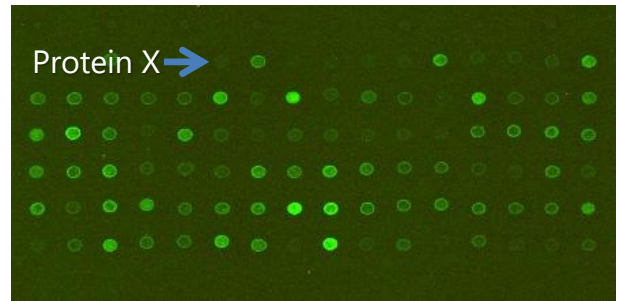
XXK 抗原マイクロアレイ全体像



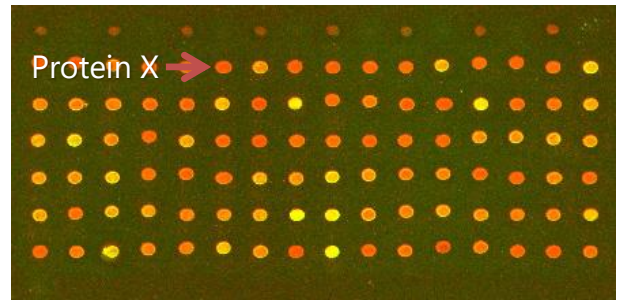
NC

Ab #2

標的抗原拡大図



NC



Ab #2

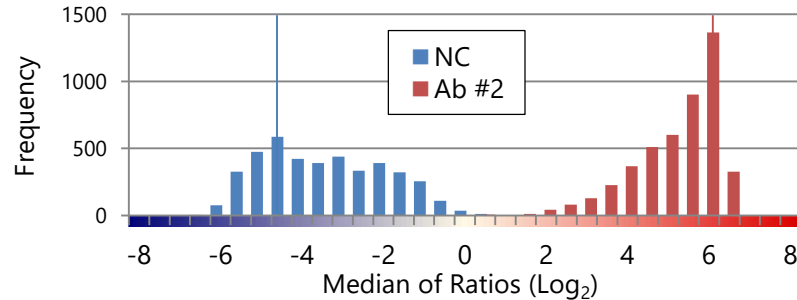
Result report

染色条件:

- ・アレイフォーマット XXK 抗原マイクロアレイ
ヒト抗原タンパク質XXスポット
- ・1次抗体 Ab #2 (Rabbit monoclonal) 1 : XXXX
- ・2次抗体 anti-Rabbit IgG antibody
- ・レファレンス抗体 Reference antibody

悪い抗体の例
-1

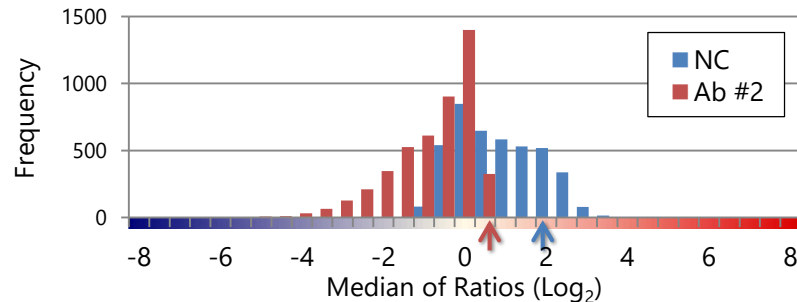
1. Peak shift (Raw data)



Values Median of Ratios (Log₂)

Name	Peak
■ NC	-4.5
■ Ab #2	6
Peak shift	10.5

2. Reactivity with the target antigen (Normalized data)

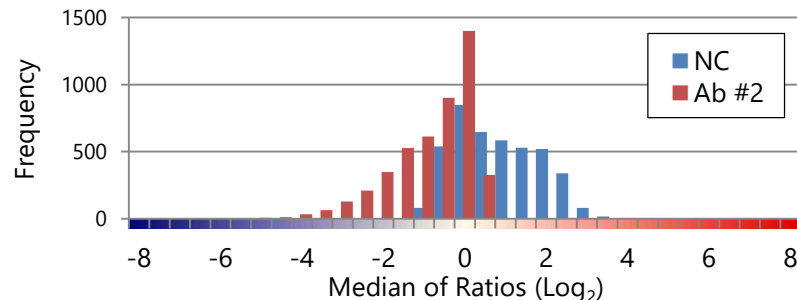


青矢印 = NCの標的抗原 (Protein X) の階級を示す
赤矢印 = Ab #1を反応させたときの
標的抗原 (Protein X) の階級を示す

Values Median of Ratios (Log₂)

Name	[Protein X]
■ NC	1.682
■ Ab #2	0.071

3. Cross-reactions to human proteins except for the target antigen (Normalized data; Top 5)



Values Median of Ratios (Log₂)

	■ NC	■ Ab #2
[Protein A]	3.821	0.449
[Protein B]	3.453	0.371
[Protein C]	3.449	0.366
[Protein D]	3.329	0.350
[Protein E]	3.237	0.349



標的抗原を除く上位5種類の
ヒト抗原タンパク質の階級

4. Cross-reactions to BSA and tag regions

	BSA	GST	MBP	Peptide			
				HA	6×His	FLAG	V5
■ Ab #2	◆	◆	◆	◆	◆	◆	◆

Result report

Ab #3は、標的抗原と高い反応性をもっています。
ただし、特定のヒト抗原タンパク質に非常に強く交差します。
BSAや発現ベクターのタグ領域には交差しません。

悪い抗体の
例-2

1. Peak shift (Raw data)

- Raw dataのヒストグラムのピークは、ネガティブコントロール (NC) と比べて差がありませんでした。
- 全体の分布を動かすような非特異的な結合をする分子が少ない、または無いことを示します。

2. Reactivity with the target antigen (Normalized data)

- 標的抗原 (Protein X) の検出値をNCと比べると、大きく差がついています。
- 標的抗原を認識し、反応性が高いことを示します。

3. Cross-reactions to human proteins except for the target antigen (Normalized data; Top 5)

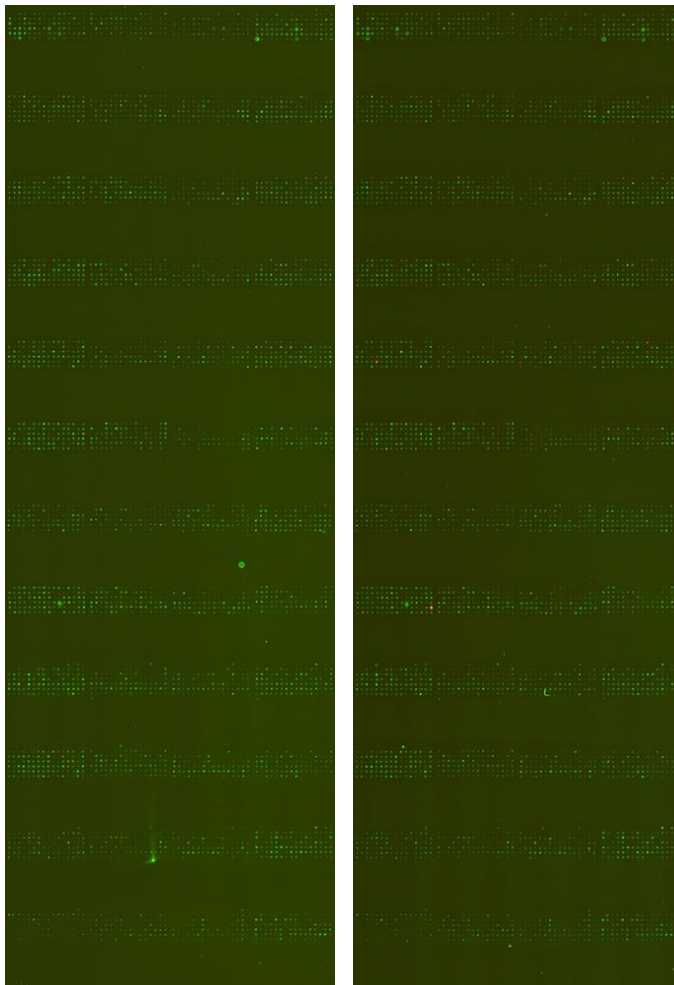
- 標的以外に高い数値を示す抗原が複数ありました。
- 抗原特異性に問題があり、標的以外の特定の抗原に交差することを示します。

4. Cross-reactions to BSA and tag regions

- BSAや発現ベクターのタグ領域への交差反応は検出ませんでした。

Images:

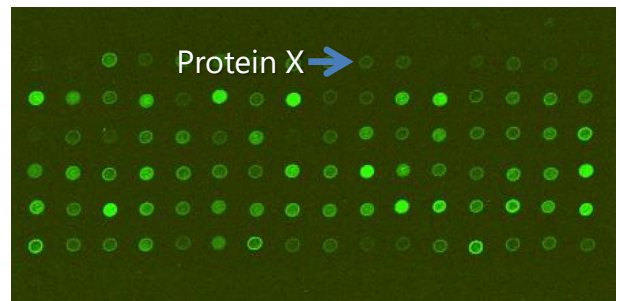
XXK 抗原マイクロアレイ全体像



NC

Ab #3

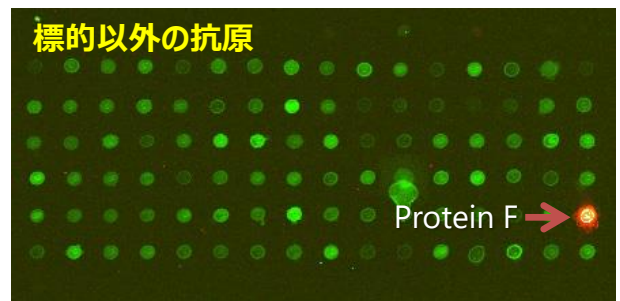
標的抗原拡大図



NC



標的以外の抗原



Ab #3

Result report

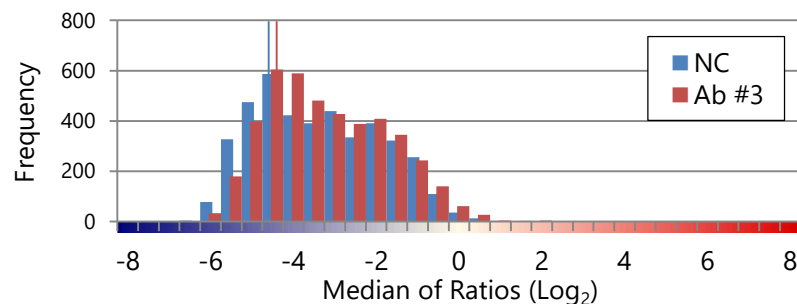
染色条件:

- ・アレイフォーマット XXK 抗原マイクロアレイ
ヒト抗原タンパク質XXスポット
- ・1次抗体 Ab #3 (Rabbit monoclonal) 1 : XXXX
- ・2次抗体 anti-Rabbit IgG antibody
- ・レファレンス抗体 Reference antibody

悪い抗体の例

-2

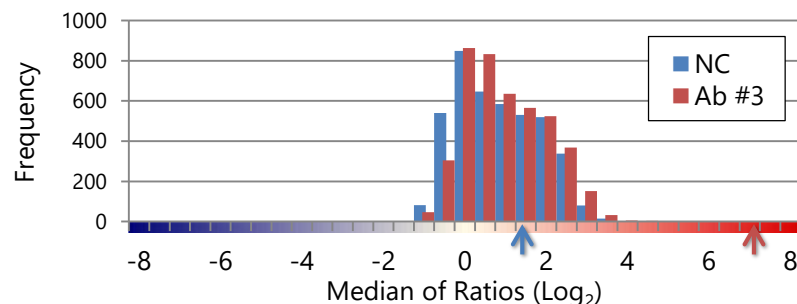
1. Peak shift (Raw data)



Values Median of Ratios (\log_2)

Name	Peak
■ NC	-4.5
■ Ab #3	-4.5
Peak shift	0

2. Reactivity with the target antigen (Normalized data)

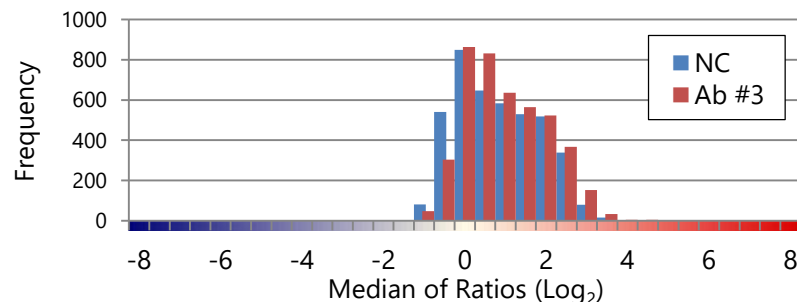


青矢印 = NCの標的抗原 (Protein X) の階級を示す
赤矢印 = Ab #1を反応させたときの
標的抗原 (Protein X) の階級を示す

Values Median of Ratios (\log_2)

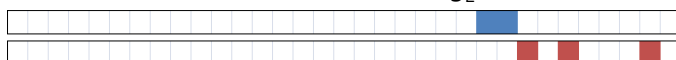
Name	[Protein X]
■ NC	1.491
■ Ab #3	6.897

3. Cross-reactions to human proteins except for the target antigen (Normalized data; Top 5)



Values Median of Ratios (\log_2)

	■ NC	■ Ab #3
[Protein A]	3.821	7.226
[Protein B]	3.453	5.211
[Protein C]	3.449	4.415
[Protein D]	3.329	4.297
[Protein E]	3.237	4.252



標的抗原を除く上位5種類の
ヒト抗原タンパク質の階級

4. Cross-reactions to BSA and tag regions

	Peptide						
	BSA	GST	MBP	HA	6×His	FLAG	V5
■ Ab #3	-	-	-	-	-	-	-

Result report

Ab #4は、標的抗原と高い反応性をもっています。
また、標的以外のヒト抗原タンパク質とは結合しません。
ただし、GSTに対して非常に強い反応性があります。

悪い抗体の
例-3

1. Peak shift (Raw data)

- Raw dataのヒストグラムのピークは、ネガティブコントロール (NC) と比べてほとんど差がありませんでした。
- 全体の分布を動かすような非特異的な結合をする分子が少ない、または無いことを示します。

2. Reactivity with the target antigen (Normalized data)

- 標的抗原 (Protein X) の検出値をNCと比べると、大きく差がついています。
- 標的抗原を認識し、反応性が高いことを示します。

3. Cross-reactions to human proteins except for the target antigen (Normalized data; Top 5)

- 標的抗原を除く、検出値の上位5種類のタンパク質の中に、数値が高いものはありませんでした。
- 抗原特異性が高く、他のヒト抗原タンパク質に交差しないことを示します。

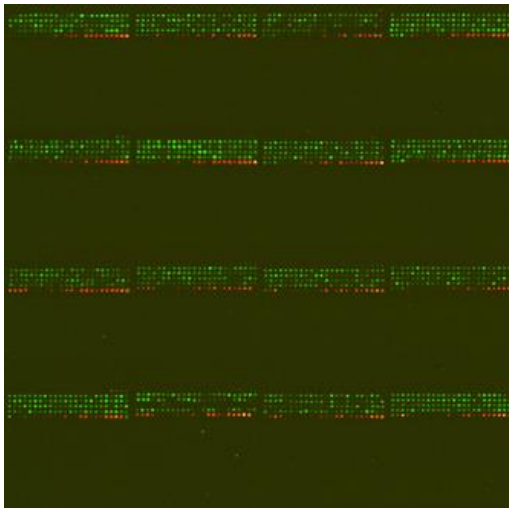
4. Cross-reactions to BSA and tag regions

- GSTに対して非常に強く反応しました。

Images:

XXK 抗原マイクロアレイ全体像

NC



Ab #4



標的抗原拡大図

NC

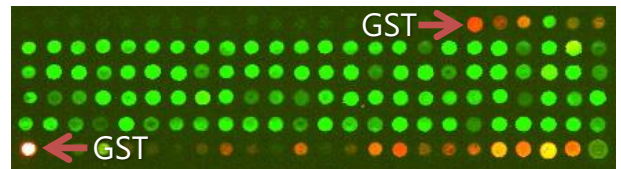


Ab #4



交差反応

Ab #4



Result report

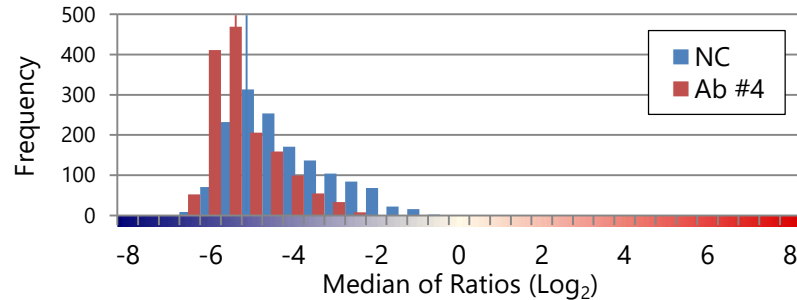
染色条件:

- ・アレイフォーマット XXK 抗原マイクロアレイ
ヒト抗原タンパク質XXスポット
- ・1次抗体 Ab #4 (Rabbit monoclonal) 1 : XXXX
- ・2次抗体 anti-Rabbit IgG antibody
- ・レファレンス抗体 Reference antibody

悪い抗体の例

-3

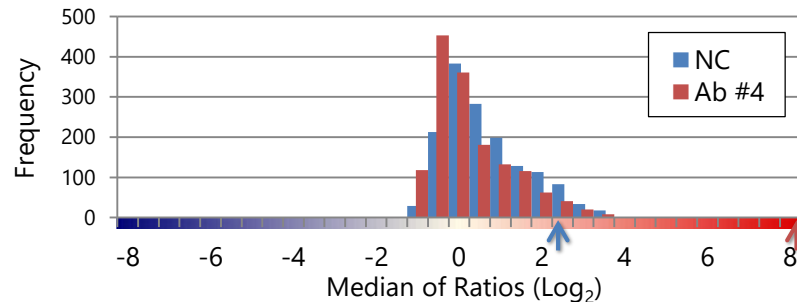
1. Peak shift (Raw data)



Values Median of Ratios (Log₂)

Name	Peak
■ NC	-5
■ Ab #4	-5.5
Peak shift	-0.5

2. Reactivity with the target antigen (Normalized data)



青矢印 = NCの標的抗原 (Protein X) の階級を示す

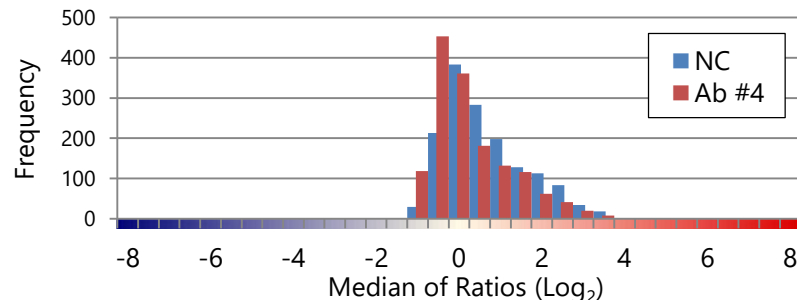
赤矢印 = Ab #1を反応させたときの

標的抗原 (Protein X) の階級を示す

Values Median of Ratios (Log₂)

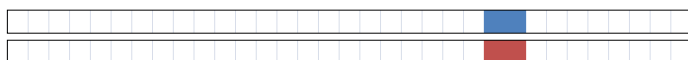
Name	[Protein X]
■ NC	2.076
■ Ab #4	12.381

3. Cross-reactions to human proteins except for the target antigen (Normalized data; Top 5)



Values Median of Ratios (Log₂)

	■ NC	■ Ab #4
[Protein A]	3.505	3.712
[Protein B]	3.500	3.466
[Protein C]	3.435	3.393
[Protein D]	3.392	3.261
[Protein E]	3.369	3.238



標的抗原を除く上位5種類の
ヒト抗原タンパク質の階級

4. Cross-reactions to BSA and tag regions

	Peptide						
	BSA	GST	MBP	HA	6×His	FLAG	V5
■ Ab #4	-	●	-	-	-	-	-

Result report

Ab #5は、標的抗原を認識しません。※1

一方で、特定のヒト抗原タンパク質に強く交差します。
BSAや発現ベクターのタグ領域には交差しません。

悪い抗体の
例-4

1. Peak shift (Raw data)

- Raw dataのヒストグラムのピークは、ネガティブコントロール (NC) と比べて差がありませんでした。
- 全体の分布を動かすような非特異的な結合をする分子が少ない、または無いことを示します。

2. Reactivity with the target antigen (Normalized data)

- 標的抗原 (Protein X) の検出値をNCと比べると、ほとんど差がありませんでした。
- 標的抗原を認識できていないことを示します。

3. Cross-reactions to human proteins except for the target antigen (Normalized data; Top 5)

- 標的抗原以外に高い数値を示すヒト抗原タンパク質が複数ありました。
- 抗原特異性に問題があり、特定のヒト抗原タンパク質に交差することを示します。

4. Cross-reactions to BSA and tag regions

- BSAや発現ベクターのタグ領域への交差反応は検出しませんでした。

※1 抗原の立体構造の問題により
認識しなかった可能性があります。

Images:

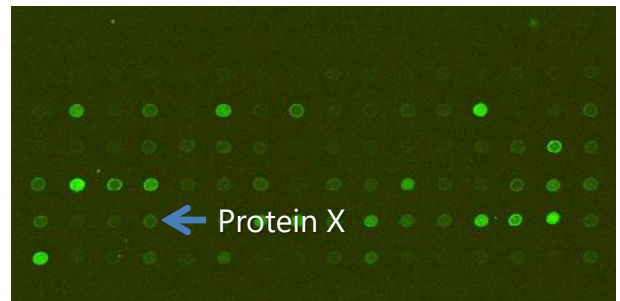
XXK 抗原マイクロアレイ全体像



NC

Ab #5

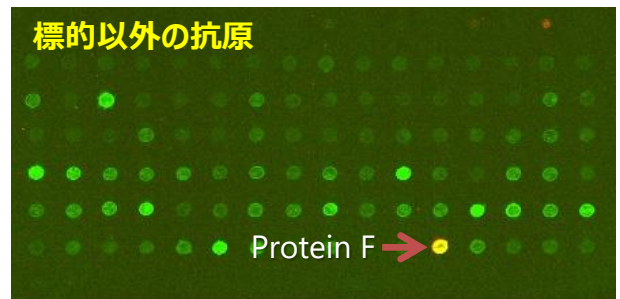
標的抗原拡大図



NC



標的以外の抗原



Ab #5

Result report

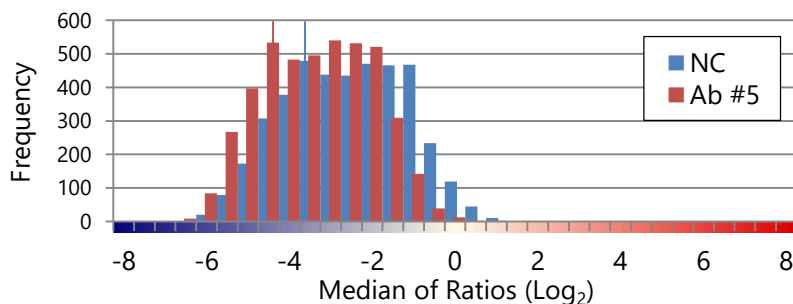
染色条件:

- ・アレイフォーマット XXK 抗原マイクロアレイ
ヒト抗原タンパク質XXスポット
- ・1次抗体 Ab #5 (Rabbit monoclonal) 1 : XXXX
- ・2次抗体 anti-Rabbit IgG antibody
- ・レファレンス抗体 Reference antibody

悪い抗体の例

-4

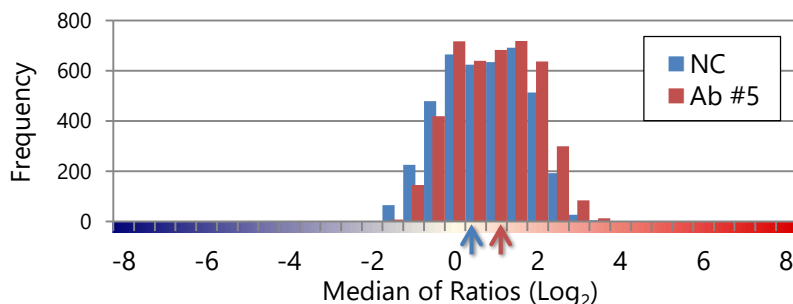
1. Peak shift (Raw data)



Values Median of Ratios (Log₂)

Name	Peak
■ NC	-3.5
■ Ab #5	-4.5
Peak shift	-1.0

2. Reactivity with the target antigen (Normalized data)



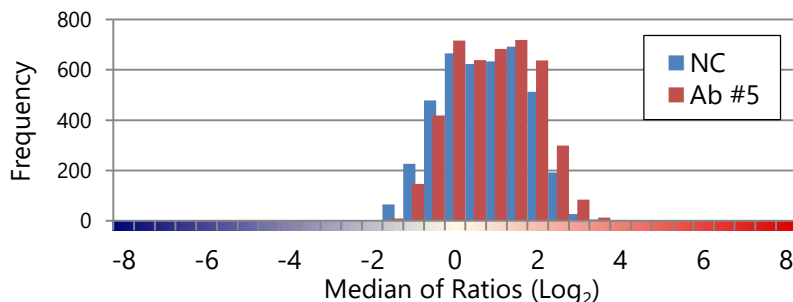
青矢印 = NCの標的抗原 (Protein X) の階級を示す

赤矢印 = Ab #1を反応させたときの
標的抗原 (Protein X) の階級を示す

Values Median of Ratios (Log₂)

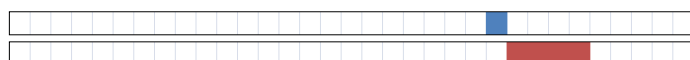
Name	[Protein X]
■ NC	0.265
■ Ab #5	0.983

3. Cross-reactions to human proteins except for the target antigen (Normalized data; Top 5)



Values Median of Ratios (Log₂)

■ NC		■ Ab #5	
[Protein A]	3.261	[Protein F]	5.335
[Protein B]	3.142	[Protein G]	4.725
[Protein C]	3.100	[Protein H]	4.007
[Protein D]	3.036	[Protein I]	3.900
[Protein E]	3.008	[Protein J]	3.640



標的抗原を除く上位5種類の
ヒト抗原タンパク質の階級

4. Cross-reactions to BSA and tag regions

	Peptide						
	BSA	GST	MBP	HA	6×His	FLAG	V5
■ Ab #5	-	-	-	-	-	-	-

Result report

Ab #6は、標的抗原を認識しません。※¹
標的抗原以外の分子にもまったく結合しません。

判定不能
の例-1

1. Peak shift (Raw data)

- Raw dataのヒストグラムのピークは、ネガティブコントロール (NC) と比べてほとんど差がありませんでした。
- 全体の分布を動かすような非特異的な結合をする分子が少ない、または無いことを示します。

2. Reactivity with the target antigen (Normalized data)

- 標的抗原 (Protein X) の検出値をNCと比べると、まったく差が付きませんでした。
- 標的抗原を認識しなかったことを示します。

3. Cross-reactions to human proteins except for the target antigen (Normalized data; Top 5)

- 標的抗原を除く、検出値の上位5種類のタンパク質の中に、数値が高いものはありませんでした。
- 標的抗原以外のヒト抗原タンパク質に交差しないことを示します。

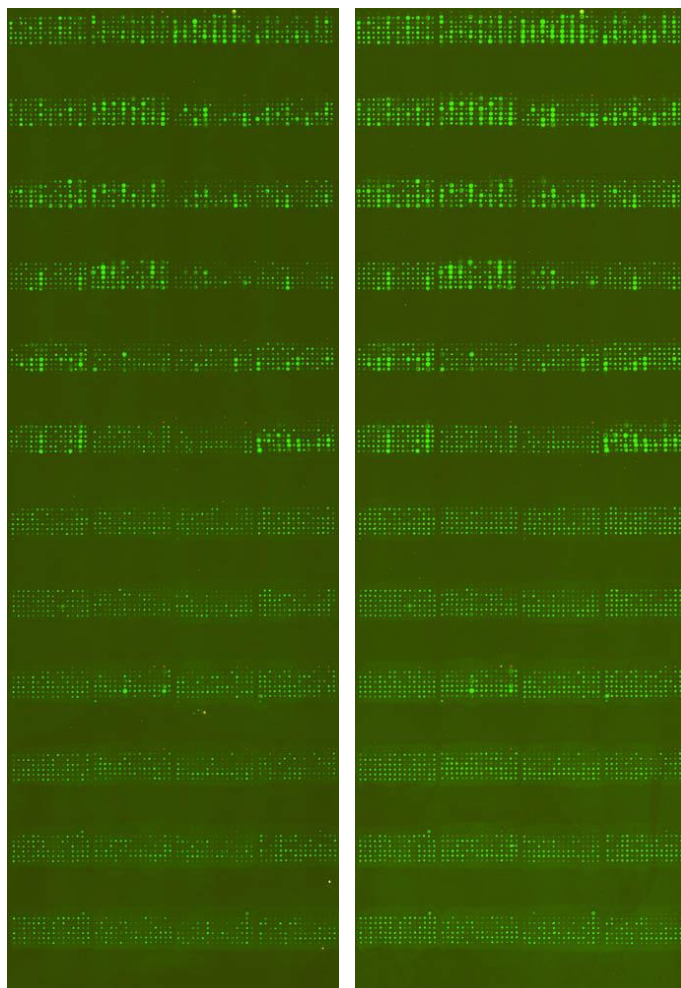
4. Cross-reactions to BSA and tag regions

- BSAや発現ベクターのタグ領域への交差反応は検出しませんでした。

※¹ 抗原の立体構造の問題により
認識しなかった可能性があります。

Images:

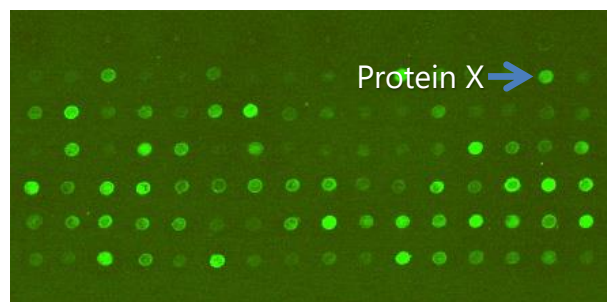
XXK 抗原マイクロアレイ全体像



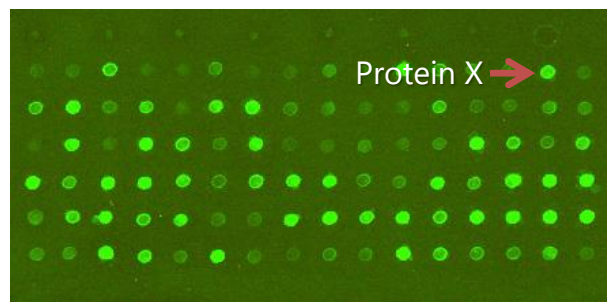
NC

Ab #6

標的抗原拡大図



NC



Ab #6

Result report

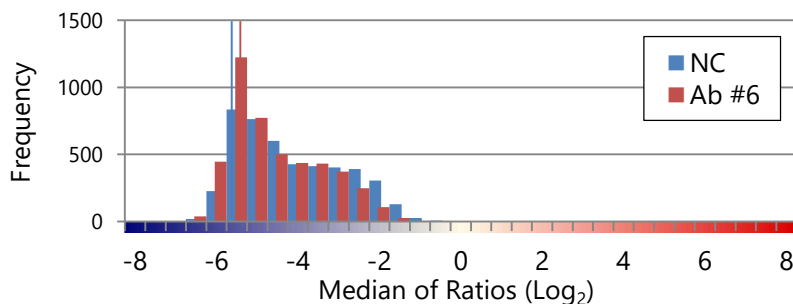
染色条件:

- ・アレイフォーマット XXK 抗原マイクロアレイ
ヒト抗原タンパク質XXスポット
- ・1次抗体 Ab #6 (Rabbit monoclonal) 1 : XXXX
- ・2次抗体 anti-Rabbit IgG antibody
- ・レファレンス抗体 Reference antibody

判定不能の例

-1

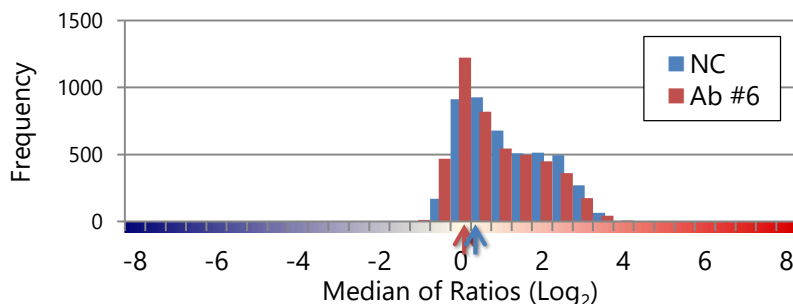
1. Peak shift (Raw data)



Values Median of Ratios (Log₂)

Name	Peak
■ NC	-5.5
■ Ab #6	-5.5
Peak shift	0

2. Reactivity with the target antigen (Normalized data)

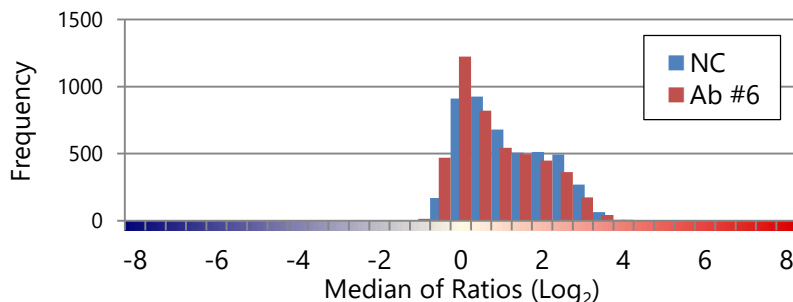


青矢印 = NCの標的抗原 (Protein X) の階級を示す
赤矢印 = Ab #1を反応させたときの
標的抗原 (Protein X) の階級を示す

Values Median of Ratios (Log₂)

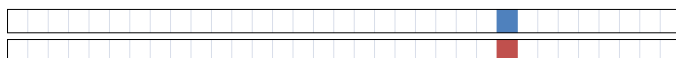
Name	[Protein X]
■ NC	0.140
■ Ab #6	-0.006

3. Cross-reactions to human proteins except for the target antigen (Normalized data; Top 5)



Values Median of Ratios (Log₂)

	■ NC	■ Ab #6
[Protein A]	3.669	[Protein F] 3.865
[Protein B]	3.655	[Protein G] 3.853
[Protein C]	3.647	[Protein H] 3.802
[Protein D]	3.606	[Protein I] 3.628
[Protein E]	3.606	[Protein J] 3.552



標的抗原を除く上位5種類の
ヒト抗原タンパク質の階級

4. Cross-reactions to BSA and tag regions

	Peptide						
	BSA	GST	MBP	HA	6×His	FLAG	V5
■ Ab #6	-	-	-	-	-	-	-