

BIOCARE

M E D I C A L

NEW

抗体

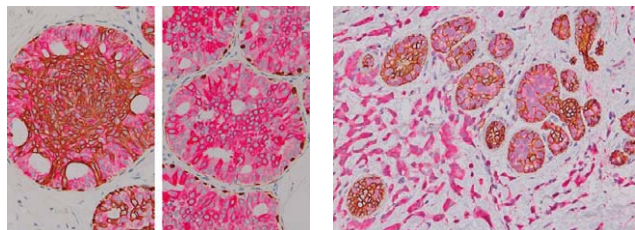
腫瘍マーカー

組織染色

乳がん関連抗体カクテル

[製品ページ番号 : 8723]

すべて組織染色用に希釈済みのため、Ready-to-use ですぐに使用できます。各製品のデータシートには、ブロッキングや抗原賦活化方法を含むプロトコルが記載されています。



CK5/14 + p63 + CK7/18 抗体カクテル (#APR360DSAA) による乳管過形成 (左) と乳管異型過形成 (右) の染色像

p63 : 茶色 (核)

CK5/14 : 茶色 (細胞質)

CK7/18 : 赤色 (細胞質)

p120 + E-Cadherin 抗体カクテル (#APR3011DSAA) による浸潤性小葉がんにおける小葉過形成の染色像

E-Cadherin : 茶色 (細胞膜)

p120 : 赤色 (細胞質)

| 品名 | 商品コード | 特長 |
|-----------------------------|-------------|---|
| Anti-CK5/14 + p63 + CK7/18 | APR360DSAA | 5種類の乳がんマーカーに対する抗体のプレミックス。異型乳管過形成 (ADH) と通常型過形成の識別に有用。 |
| Anti-D2-40 + CK8/18 | APR3034DSAA | リンパ節微小浸潤の確認に有用。 |
| Anti-D2-40 + Ki-67 | APR399DSAA | がん組織におけるリンパ管のサイズと細胞増殖度の確認に有用。 |
| Anti-GCDFP-15 + Mammaglobin | APR317DSAA | 転移性腫瘍が、乳房組織由来であることを識別するのに有用。 |
| Anti-p120 + E-Cadherin | APR3011DSAA | 乳がん組織において小葉部の損傷を同定できる。乳がんと小葉がんの識別に有用。 |

品名

メーカー 商品コード

包装 / 価格 (¥)

Anti-CK5/14+p63+CK7/18, Multiplex Antibody Cocktail

BCM APR360DSAA 6 ml / 68,000

抗ケラチン 5 抗体 (XM26), 抗ケラチン 7 抗体 (BC1), 抗ケラチン 14 抗体 (LL002), 抗ケラチン 18 抗体 (E431-1) および抗 p63 抗体 (BC4A4) のカクテル。

抗原種 : Human, 免疫動物 : Mouse/Rabbit, 交差性 : Human, 適用 : IHC, クラス : IgG

Anti-D2-40+CK8/18, Multiplex Antibody Cocktail NEW

BCM APR3034DSAA 6 ml / 29,000

抗 D2-40 抗体 (D2-40), 抗ケラチン 8 抗体 (EP17), 抗ケラチン 18 抗体 (EP30) のカクテル。

抗原種 : Human, 免疫動物 : Mouse/Rabbit, 交差性 : Human, 適用 : IHC, クラス : IgG

Anti-D2-40+Ki-67, Double Stain Cocktail

BCM APR399DSAA 6 ml / 55,000

抗 D2-40 抗体 (D2-40), 抗 Ki-67 抗体 (SP6) のカクテル。抗原種 : Human,

免疫動物 : Mouse/Rabbit, 交差性 : Human, 適用 : IHC, クラス : IgG

Anti-GCDFP-15/Mammaglobin, Multiplex Antibody Cocktail

BCM APR317DSAA 6 ml / 49,000

抗 GCDFP-15 抗体 (D6), 抗 Mammaglobin 抗体 (31A5) のカクテル。

抗原種 : Human, 免疫動物 : Mouse/Rabbit, 交差性 : Human, 適用 : IHC, クラス : IgG

Anti-p120+E-cadherin, Multiplex Antibody Cocktail <Anti-LC/DC Breast Cocktail>

BCM APR3011DSAA 6 ml / 56,000

抗 p120 抗体 (98/pp120), 抗 E-cadherin (EP700Y) 抗体のカクテル。

抗原種 : Human, 免疫動物 : Mouse/Rabbit, 交差性 : Human, 適用 : IHC, クラス : IgG

※各抗体は個別にもお求めいただけます。詳細はフナコシホームページ (製品ページ番号 : 8723) をご覧ください。

R&D SYSTEMS

NEW

タンパク質/酵素

細胞情報伝達

炎症

再生医療研究などに有用です

Human FGF Basic ELISA Kit

[製品ページ番号 : 8464]

繊維芽細胞成長因子 FGF Basic を測定する ELISA キットです。FGF Basic は、血管新生、創傷治癒、組織修復、神経分化・生存などの制御に関与すると考えられています。

※本製品は研究用です。臨床用途には使用できません。

■ ヒト FGF Basic 定量用 ELISA Kit

ヒト試料中の天然型および組換え体 FGF Basic をサンドイッチ法により比色定量する ELISA キットです。

| | 通常タイプ | 高感度タイプ |
|--------|---------------------------------|---------------------------------|
| 商品コード | DFB50 | HSFB00D |
| 測定試料 | 血清, 血漿 (EDTA 処理), 細胞培養上清 | 血清, 血漿 (EDTA, ヘパリン処理), 尿 |
| 測定範囲 | 10 ~ 640 pg/ml | 0.313 ~ 20 pg/ml |
| 測定波長 | 450 nm (補正 : 540 または 570 nm) | 490 nm (補正 : 650 または 690 nm) |
| アッセイ時間 | 4.5 時間 | 5.5 時間 |

品名

メーカー 商品コード

包装 / 価格 (¥)

FGF Basic, Human, ELISA Kit, Quantikine NEW

RSD DFB50 96 well 1 kit / 76,000

FGF Basic, Human, ELISA Kit, Quantikine HS NEW

RSD HSFB00D 96 well 1 kit / 90,000

※6-Pack の製品もあります。詳細はフナコシホームページ (製品ページ番号 : 6464) をご覧ください。

■ ヒト FGF Basic 定量用の ELISA 構築キット

ヒト試料中の天然型および組換え体 FGF Basic をサンドイッチ法により定量する ELISA を構築するためのキットです。

96 ウェルプレートで約 15 枚分の補足用抗体, 検出用抗体, コントロールのセットです。

測定範囲 : 15.6 ~ 1,000 pg/ml

測定試料 : 細胞培養上清

測定波長 : 450 nm (補正波長 : 540 または 570 nm)

※キットに基質, バッファー, 反応停止液およびプレートは含まれていません。別途ご用意下さい。

FGF-Basic, Human, DuoSet Kit

RSD DY233 1 kit / 155,000

※上記以外にも多数の FGF-basic 関連製品を取りそろえています。詳細はフナコシホームページ (製品ページ番号 : 8464) をご覧ください。

R&D Systems 社 アッセイキットカタログ 2014

(A4 版, 約 100 ページ)

好評配布中!



R&D Systems 社のアッセイキット製品 (Quantikine ELISA Kit, DuoSet System, ELISpot Kit) を約 1,800 点 (測定因子 : 約 850 種類) 掲載しています。また、アッセイキットの技術情報も豊富に掲載しています。

※カタログをご希望の方は、当社地区販売店までお申し込み下さい。