



NEW

タンパク質/酵素  
リン酸化 精製

## リン酸化タンパク質を迅速かつ簡便に 精製・濃縮するキット Phosphoprotein Purification Kit

製品ページ番号：63203

細胞ライセートなどの様々な試料から、1ステップで迅速にリン酸化タンパク質をアフィニティー精製・濃縮できるキットです。

### 特長

- 1回の操作で全タンパク質ライセート 2.5 mg\*の処理が行なえます。
- すべての操作は約4時間で完了します。
- \*10 cm ディッシュ約1枚分のコンフルエントな細胞に相当

### キット内容

- Phosphoprotein enrichment matrix
- Matrix wash solution
- Lysis buffer
- Loading buffer
- Elution buffer

### 品名

メーカー	商品コード		包装 / 価格 (¥)
Phosphoprotein Purification Kit NEW			
CBO	AKR-105	2 preps	1 kit / 34,000
CBO	AKR-106	5 preps	1 kit / 60,000



BIOTECH SUPPORT GROUP

タンパク質/酵素  
糖タンパク質 抽出

## 糖タンパク質抽出キット NuGel Glycoprotein Enrichment PBA Kit

製品ページ番号：8260

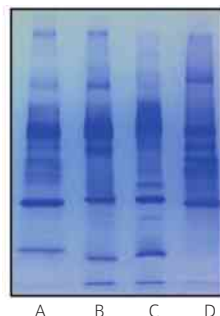
各種生体試料から、スピンカラムフォーマットで簡単に糖タンパク質を抽出できるキットです。

### 特長

- 血清アルブミン（非グリコシル化）の90%を除去できます。
- 96 ウェルフォーマットに対応可能です。
- 試料：血液、血清、血漿、組織、培養細胞
- 試料量：50 µl 血清、1~2 mg total protein

### 使用例

試料	糖タンパク質の溶出率 (%)
Mouse Plasma	33
Rat Serum	44
Sheep Serum	18
Bovine Serum	40
Bovine Brain Homogenate	9



SDS-PAGE, 4-15% Tris-HCl  
A: Mouse Plasma Eluate  
B: Sheep Serum Eluate  
C: Bovine Serum Eluate  
D: Rat Serum Eluate

### 品名

メーカー	商品コード		包装 / 価格 (¥)
NuGel Glycoprotein Enrichment PBA Kit			
BTS	NGPBA-10	10 preps	1 kit / 73,000
BTS	NGPBA-50	50 preps	1 kit / 289,000

**funakoshi**  
FRONTIERS IN LIFE SCIENCE

## 組換え体タンパク質発現系の 検討・産生受託コーディネート

[製品ページ番号：5110]  
[メーカー：FUN]

フナコシでは汎用的な発現系から最新の知見に基づいた新規の発現系まで多様に取り扱っており、ご利用目的やタンパク質の性質、ご予算まで検討に入れた**最適な発現系をご提案**します。

### ご利用目的例

- 目的タンパク質に適した発現系がよくわからない。
- 活性を期待して哺乳動物細胞で自家作製したが、収量が悪い。
- 封入体になってしまい、可溶化しない。
- 大量に必要なが、市販品が高い。
- 多種類を少しずつで良いので入手したい。
- タンパク質研究のランニングコストを抑えたい。
- 保有するベクターを使用して大量培養を依頼したい。
- 一部のステップだけ委託したい。
- 結晶化グレードの哺乳動物細胞発現タンパク質を得たい。
- 構造解析用にセレノメチオニン置換されたタンパク質を得たい。

※ ご注文方法、お見積りなどの詳細は当社受託・特注品業務担当までお問い合わせ下さい。