

小胞体の分画・濃縮キット Endoplasmic Reticulum Enrichment Kit

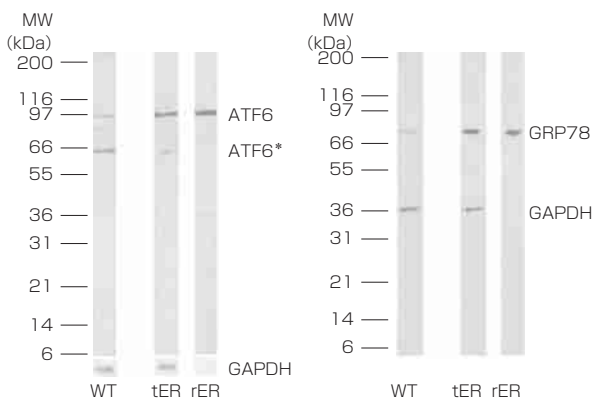
製品ページ番号：3417

組織や培養細胞から、小胞体を分画し濃縮するキットです。

特長

- 粗面小胞体みの分画、粗面小胞体および滑面小胞体を含む全小胞体の分画のいずれも調製できます。また、同一の試料から両方の分画を調製することも可能です。
- 密度勾配遠心を行わずに、簡便な操作で穏やかに分画・濃縮できます。
- 新鮮なマウス肝臓 0.5 g を処理した場合、全小胞体分画は約 4.2 mg、粗面小胞体分画は約 2.7 mg の収量が期待できます*。
- 1キット当たり、0.5 g の組織を 50 回処理するのに必要な試薬が含まれています。

*分画・濃縮する試料によって、収量は異なります。



調製した小胞体分画の解析例

本製品を用いてマウス肝臓から全小胞体分画 (tER) と粗面小胞体分画 (rER) を調製し、両分画とマウス肝臓全抽出液 (WT) を試料にして、小胞体膜タンパク質の ATF6、小胞体シャペロンタンパク質の GRP78、および GAPDH をウェスタンブロットティングにより検出した。なお、ATF6* は活性化型の断片化 ATF6 と予測される。

品名	メーカー 商品コード	包装 / 価格 (¥)
Endoplasmic Reticulum Enrichment Kit	NOV NBP2-29482	1 kit / 58,000

■関連製品

Anti-ATF6, Mouse-Mono (70B1413.1)	NOV NBP1-40256	0.1 mg / 64,000
クローン：70B1413.1、適用：ChIP, FCM, IC, IF, IHC, IP, West, 交差性：Human/Mouse/Rat/Fish/Hamster/Rabbit		
Anti-GRP78, Rabbit-Poly	NOV NB100-56411	0.1 mg / 51,000
適用：IC, IF, IHC, West, 交差性：Human/Mouse		
Anti-GAPDH, Rabbit-Poly	NOV NB100-56875	0.1 mg / 58,000
適用：West, 交差性：Drosophila/Feline/Human/Mouse/Primate/Porcine/Rat		

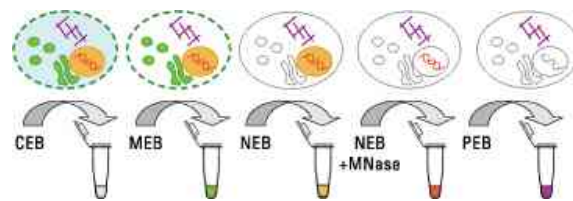
細胞成分ごとにタンパク質を 分画抽出するキット Subcellular Protein Fractionation Kit

製品ページ番号：45947

特長

- 哺乳動物の培養細胞から、細胞質タンパク質・膜タンパク質・可溶性核タンパク質・クロマチン結合タンパク質・細胞骨格タンパク質のそれぞれに段階的に分画抽出できます。
- 3時間以内に分画できます。
- 各フラクション間のタンパク質のクロスコンタミネーションは、15%以内に抑えられています。
- 密度勾配を使用した超遠心は不要です。
- 細胞ペレット 20 μl からの抽出 50 回分の試薬が含まれています。
- 各フラクションはウェスタンブロットティング、総タンパク質定量、ゲルシフトアッセイ、レポーターアッセイなどに使用可能です。

操作方法概略



1. 細胞ペレットに Cytoplasmic extraction buffer (CEB) を添加し、水溶性の細胞質タンパク質を分画する。
2. Membrane extraction buffer (MEB) を添加し、細胞質膜・ミトコンドリア外膜/内膜・小胞体膜・ゴルジ体膜を分画する。
3. 遠心により回収した核に Nuclear extraction buffer (NEB) を添加し、水溶性の核タンパク質を分画する。
4. 回収した不溶性ペレットに NEB と Micrococcal nuclease (エンドヌクレアーゼ) を添加し、クロマチン結合型の核タンパク質を分画する。
5. 回収した不溶性ペレットに Pellet extraction buffer (PEB) を添加し、細胞骨格タンパク質を分画する。

品名	メーカー 商品コード	包装 / 価格 (¥)
Subcellular Protein Fractionation Kit NEW	PCC 78840	1 kit / 87,700