

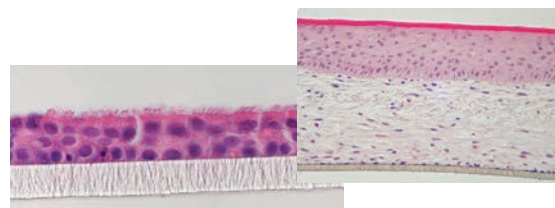
## CELLnTEC 社



上皮・内皮細胞など皮膚関連のヒト初代細胞や専用培地に特化した製品を取り扱っています

表皮角化細胞、皮膚線維芽細胞、角膜上皮細胞、口腔上皮細胞など様々な皮膚関連の初代培養細胞を取り揃えています。

また、二次元／三次元培養、増殖、分化などの用途や細胞の種類に応じた様々な専用培地もあります。



Web ページ番号検索

4833



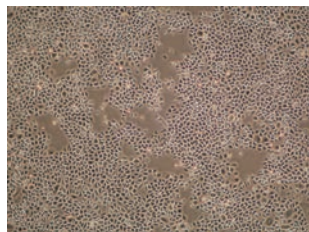
## 未分化能維持／増殖能力に優れています 正常ヒト初代上皮細胞

シングルドナー由来または3個体以上の Pooled 細胞由来の正常ヒト細胞です。PCT (Progenitor Cell Targeting) 培地中で単離しているため、培地中の微量因子やビタミンなどにより、初代培養細胞のコロニー形成能、未分化維持および増殖能力が優れています。

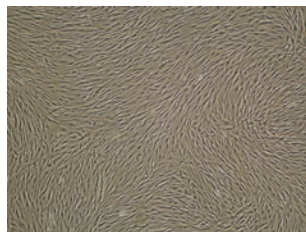
※HIV-1, HBV, HCV, 微生物(菌類, バクテリア, マイコプラズマ)が陰性であることを確認していますが、取り扱いには十分にご注意下さい。

※受注発注品です。

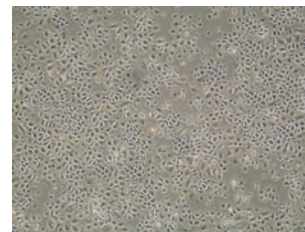
### 培養例



初代ヒト表皮角化細胞 (#HPEKp : 播種後 5 日目)



初代皮膚線維芽細胞 (#HDF : 播種後 5 日目)



初代ヒト角膜細胞 (#HCEP)

[メーカー：CEL]

細胞種	由来	細胞増殖能*	商品コード	包装	価格(¥)
表皮角化前駆細胞 (Epidermal Keratinocytes)	ヒト小児 (>3 ドナー)	20 世代	HPEKp <span style="color:red">液室</span>	1 vial	95,000
	ヒト小児 (単一ドナー)	15 世代	HPEKs <span style="color:red">液室</span>	1 vial	108,000
	ヒト成人腹部皮膚 (単一ドナー)		HPEKas <span style="color:red">液室</span>	1 vial	108,000
皮膚線維芽細胞 (Dermal Fibroblasts)	ヒト包皮細胞 (>3 ドナー)	20 世代	HDFp <span style="color:red">液室</span>	1 vial	72,000
	ヒト包皮細胞 (単一ドナー)	20 世代	HDFs <span style="color:red">液室</span>	1 vial	85,000
皮膚前駆細胞 (Dermal Progenitor)	ヒト頭皮細胞 (単一ドナー)	15 世代	HDPs <span style="color:red">液室</span>	1 vial	158,000
角膜上皮前駆細胞 (Corneal Epithelium)	ヒト角膜上皮細胞 (単一ドナー)	12 世代	HCEP <span style="color:red">液室</span>	1 vial	161,000
歯肉上皮前駆細胞 (Gingival Epithelium)	ヒト成人歯肉細胞 (>3 ドナー)	15 世代	HGEPp <span style="color:red">液室</span>	1 vial	158,000
	ヒト成人歯肉細胞 (単一ドナー)		HGEPs <span style="color:red">液室</span>	1 vial	162,000
表皮メラニン細胞 (Epidermal Melanocytes)	ヒト小児表皮メラニン細胞 (単一ドナー)	15 世代	HEMns <span style="color:red">液室</span>	1 vial	114,000
	ヒト成人表皮メラニン細胞 (単一ドナー)		HEMas <span style="color:red">液室</span>	1 vial	114,000

\*専用培地を使用した場合。 ※細胞数：5×10<sup>5</sup> cells/ml