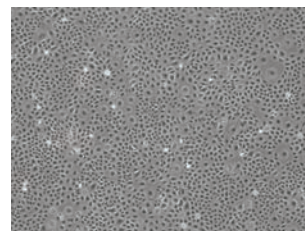




長期培養に適した細胞 Long-Term Cell

正常組織から分離し、約 30 回継代させた状態の細胞です。自然形質転換しており、長期培養しても細胞が老化しにくくなっています。

※受注発注品です。



CnT-PR medium (#CnT-PR) で培養した
ヒト膀胱上皮細胞 (#HBLAK)

[メーカー：CEL]

細胞種	動物種	細胞増殖能*	商品コード	包装	価格 (¥)
表皮角化前駆細胞 (Epidermal Keratinocytes Progenitor)	イヌ (Beagle)	6 ヶ月間	CPEK <small>液室</small>	1 vial	108,000
	マウス (C57BL/6)		MPEK-BL6 <small>液室</small>	1 vial	108,000
膀胱上皮細胞 (Bladder Epithelium Progenitor)	ヒト (単一ドナー)	6 ヶ月間	HBLAK <small>液室</small>	1 vial	108,000

*専用培地を使用した場合。 ※細胞数： 5×10^5 cells/ml

関連製品

CELLnTEC 社 各種細胞用培地



線維芽細胞増殖・分化用培地

Web ページ番号検索

64534



ヒト上皮細胞用培地

4654



ケラチノサイト・線維芽細胞の共培養用培地

64536



メラノサイト増殖・分化用培地

64535



CELLnTEC 社細胞培養についての FAQ

80564

