



Cas9/SaCas9 定量用 ELISA キット

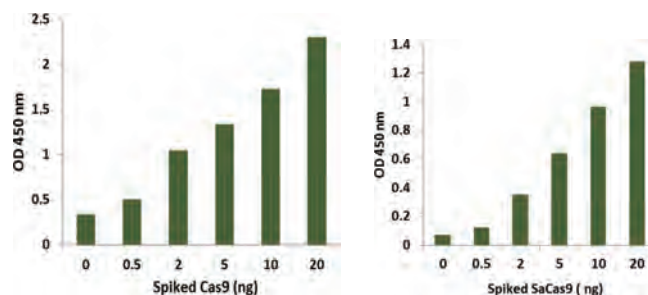
EpiQuik CRISPR/Cas9/SaCas9 Assay ELISA Kit

Cas9 を導入した発現クローンのスクリーニングに有用です。

特長

- Cas9 (SpCas9) または SaCas9 タンパク質を、ダイレクト ELISA 法により定量するキットです。
- 電気泳動を用いずに、Cas9 タンパク質の定量を行えます。
- キットには Cas9 または SaCas9 のコントロールが含まれています。
- 迅速 (3 時間)、高感度かつ特異的に定量できます。
- 測定試料：全細胞抽出物、精製 Cas9
- 測定範囲：0.5~20 ng/well
- 測定波長：450 nm

使用例



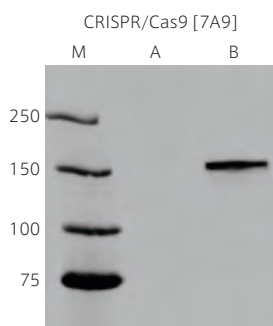
左：HeLa 細胞抽出物に異なる濃度で Cas9 タンパク質を添加し、EpiQuik CRISPR/Cas9 Assay ELISA Kit (#P-4060) で測定した。

右：K562 細胞抽出物に異なる濃度で SaCas9 タンパク質を添加し、EpiQuik CRISPR/SaCas9 (*S. aureus*) Assay ELISA Kit (#P-4062) で測定した。

品名			
メーカー	商品コード		包装 / 価格 (¥)
EpiQuik CRISPR/Cas9 Assay ELISA Kit (Colorimetric)			
EPG	P-4060-48	48 Assays	1 kit / 71,000
EPG	P-4060-96	96 Assays	1 kit / 121,000
EpiQuik CRISPR/SaCas9 (<i>S. aureus</i>) Assay ELISA Kit (Colorimetric)			
EPG	P-4062-48	48 Assays	1 kit / 60,000
EPG	P-4062-96	96 Assays	1 kit / 103,000



CRISPR/Cas9 Monoclonal Antibody



抗 CRISPR/Cas9 モノクローナル抗体を用いたウェスタンブロットの結果

A : 非導入 293 細胞, B : Cas9 導入 293 細胞



使用文献の一例

Chew WL., *et al.*, *Nat. Methods*, **13**: 868~874 (2016).

[PMID : 27595405]

ELISA

Fuller KK., *et al.*, *Eukaryot. Cell*, **14**: 1073~1080 (2015).

[PMID : 26318395]

West

Wang D., *et al.*, *Hum. Gene Ther.*, **26**: 432~442 (2015).

[PMID : 26086867]

ELISA

品名	抗原種	免疫動物 (クローン)	標識	適用	メーカー	商品コード	包装	価格 (¥)
Anti-CRISPR/Cas9 クラス : IgG, 性状 : PAPu		Mouse-Mono (7A9)	-	ELISA, IF, IP, West	EPG	A-9000-010	10 µg	13,000
					EPG	A-9000-050	50 µg	34,000
					EPG	A-9000-100	100 µg	60,000

※略号 : Mono : Monoclonal, Poly : Polyclonal, AAPu : Antigen Affinity Purified, PAPu : Protein A/G Affinity Purified, FCM : Flow Cytometry, IC : Immunocytochemistry, IF : Immunofluorescence, IHC : Immunohistochemistry, IP : Immunoprecipitation, West : Western Blotting