

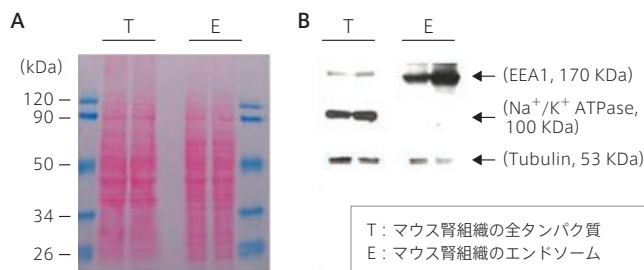
## 簡単・迅速・高収率にオルガネラ・細胞成分などを単離するキット MINUTE Sub-Cellular Structure Isolation Kit / Cellular Fractionation Kit

Invent Biotechnologies 社の独自技術であるスピнкаラムと試薬を組み合わせると、培養細胞や組織などから簡単、迅速に目的のオルガネラや細胞成分などを単離できるキットです。

### ■従来法との比較

	Minute シリーズ	従来法
ホモジナイザー	不要	要
超遠心分離	不要	要
操作時間	数分~2時間	数時間~数日
試料の必要量	少量	多量
スピнкаラムフィルター	使用	不使用
一貫性	◎	△
クロスコンタミネーションの可能性	低い	高い

### ■使用例



Endosome Isolation Kit (#ED-028) を用いて、マウス腎組織からエンドソームを分画した。

A: SDS-PAGE, B: ウェスタンブロットティング

プローブ用抗体として、抗 EEA1 (Early Endosome Antigen 1) 抗体、抗 Na<sup>+</sup>/K<sup>+</sup> ATPase 抗体 (細胞膜マーカー)、抗チューブリン抗体を使用した。

[メーカー: IVB]

抽出物	試料	操作時間の目安 (分)	商品コード	包装	価格 (¥)
エクソソーム	各種体液	—*1	EI-027	20 ml	59,000
	唾液	100	SE-030	1 kit	59,000
エンドソーム	培養細胞/組織	—*1	ED-028	1 kit	113,000
核	培養細胞/組織組織 (新鮮/凍結)	20	NI-024	1 kit	78,000
	神経組織/培養細胞 (新鮮/凍結)	30	BN-020	1 kit	78,000
核/細胞質	組織 (凍結/新鮮)	30	NT-032	1 kit	59,000
	脂肪組織/培養脂肪細胞	25	AN-029	1 kit	98,000
ゴルジ体	培養細胞/組織*2	90	GO-037	1 kit	98,000
小胞体	培養細胞/組織	120	ER-036	1 kit	98,000
ミクロソーム膜	植物組織	60	MM-018	50 tests	113,000
ミトコンドリア	培養哺乳動物細胞/組織	30	MP-007	50 tests	98,000
	筋組織	60	MM-038	1 kit	98,000
リソソーム	培養細胞/組織	90	LY-034	1 kit	98,000
葉緑体	新鮮植物組織	5	CP-011	50 tests	59,000

\*1 試料の種類などにより変動します。詳細は各製品のデータシートをご確認ください。

\*2 本製品は肝臓組織からの単離を想定して設計されているため、試料によっては単離が難しい場合もあります。

### 関連製品 タンパク質可溶化試薬

分画した沈殿画分から、簡単、迅速にタンパク質を可溶化する試薬です。



品名	メーカー	商品コード	包装 / 価格 (¥)
Non-Denatured Protein Solubilization Reagent	IVB	WA-010	10 ml / 10,000
Minute Denaturing Protein Solubilization Reagent	IVB	WA-009	10 ml / 10,000
Minute Protein Solubilization Reagent for MS	IVB	WA-011	2 ml / 10,000