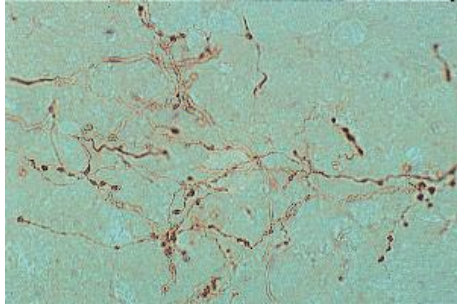




ニューロントレーシング用レクチン

レクチンは凝集素とも呼ばれ、糖鎖と結合する性質をもつタンパク質です。ニューロントレーシングに使用できるレクチンをご紹介します。

使用文献あり！



大脳組織に PHA-L (#L-1110) を取り込ませた後に、抗 PHA-L 抗体と ABC システムを用いて黒質線条体の末端を染色した。

PHA-L

- 順行性トレーサーとして使用できます。
- 由来 : *Phaseolus vulgaris* (赤インゲン豆)

品名	メーカー	商品コード	包装 / 価格 (¥)
<i>Phaseolus vulgaris</i> Leucoagglutinin, Unconjugated <PHA-L>	VEC	L-1110	5 mg / 44,000

WGA

- 順行性トレーサー、逆行性トレーサーのいずれにも使用できます。
- 由来 : *Triticum vulgare* (コムギ胚芽, Wheat Germ)

品名	メーカー	商品コード	包装 / 価格 (¥)
<i>Wheat Germ Agglutinin</i> (WGA)	VEC	L-1020	Unconjugated 10 mg / 36,000
	VEC	B-1025	Biotin 5 mg / 46,000
	VEC	FL-1021	Fluorescein 5 mg / 43,000
	VEC	PL-1026	HRP 2 mg / 58,000
	VEC	RL-1022	Rhodamine 5 mg / 42,000

こちらもおススメ

GSL I Isolectin B4

- 無髄の非ペプチド作動性一次求心性ニューロンの染色に使用できます。
- 由来 : *Griffonia simplicifolia* (バンディアラマメ)

品名	メーカー	商品コード	包装 / 価格 (¥)
<i>Griffonia simplicifolia</i> Lectin I Isolectin B ₄ <GSL I Isolectin B ₄ >	VEC	L-1104	Unconjugated 1 mg / 52,000
	VEC	B-1205	Biotin 0.5 mg / 38,000
	VEC	DL-1207	DyLight 594 0.5 mg / 39,000
	VEC	DL-1208	DyLight 649 0.5 mg / 39,000
	VEC	FL-1201	Fluorescein 0.5 mg / 43,000



水溶性が高いニューロントレーサー NEUROBIOTIN[®] Tracer

ビオチンのアミノ誘導体です。ビオチンなどの一般的なトレーサーに比べ水溶性が高く、導入効率に優れています。

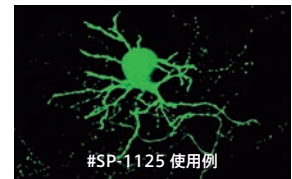
使用文献あり！

特長

- 細胞内に長く留まりますが、細胞毒性はありません。
- ホルマリンまたはグルタルアルデヒドで固定するため、免疫染色と併用できます。
- アビジン-ビオチンシステムを用いて検出します。



#SP-1120 使用例



#SP-1125 使用例

[メーカー：VEC]

品名	NEUROBIOTIN	NEUROBIOTIN Plus	NEUROBIOTIN 350	NEUROBIOTIN 488
標識	—	ビオチン	ビオチン, 青色蛍光色素	ビオチン, 緑色蛍光色素
商品コード	SP-1120	SP-1150	SP-1155	SP-1125
包装	50 mg	5 mg	2 mg	2 mg
価格 (¥)	32,000	22,000	24,000	23,000

こちらもおススメ

組織切片上の糖鎖の状態や変化の分析に Glysite Scout Glycan Screening Kit

8種類のビオチン標識レクチンを用いて、糖鎖を蛍光染色するキットです。キットにはビオチン標識レクチン、ブロッキング試薬、DyLight 標識ストレプトアビジンおよび退色防止封入剤が含まれています。

キットに含まれるレクチン (ビオチン標識済み)

AAL (<i>Aleuria aurantia</i>)	MAL II (<i>Maackia amurensis</i> II)
ECL, ECA (<i>Erythrina cristagalli</i>)	PHA-L (<i>Phaseolus vulgaris</i> leucoagglutinin)
GNL (<i>Galanthus nivalis</i>)	WFA, WFL (<i>Wisteria floribunda</i>)
Jacalin	WGA (Wheat Germ Agglutinin)

品名	メーカー	商品コード	包装 / 価格 (¥)
Glysite Scout Glycan Screening Kit	VEC	GSK-3000	Streptavidin, DyLight 488 付属 1 kit / 163,000
	VEC	GSK-2000	Streptavidin, DyLight 594 付属 1 kit / 163,000
	VEC	GSK-1000	Streptavidin, DyLight 649 付属 1 kit / 163,000

MEMO

生体内において細胞表面や細胞内部には糖鎖が存在しており、神経細胞においても HNK-1 糖鎖、分岐型 O-マンノース糖鎖、bisecting GlcNAc などの特徴的な糖鎖修飾が存在します。これらの糖鎖は、シナプス可塑性や記憶形成といった脳の高次機能に関与していることが明らかになっています。

