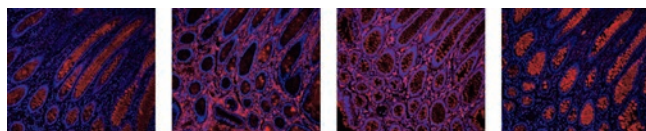


Glysite Scout Glycan Screening Kit

ビオチン標識レクチンを用いた糖鎖染色キット

がん、免疫学、代謝、炎症、ウイルス学、腫瘍微小環境といった分野の文献で頻りに引用されている糖鎖構造を、幅広くかつ特異的に検出できる 8 種類のレクチンがセットになっています。

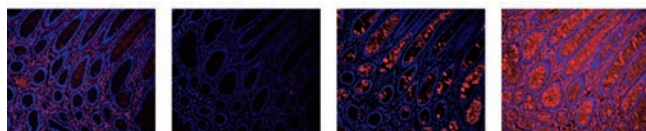


AAL

ECL

GNL

Jacalin



MAL II

PHA-L

WFA

WGA

ホルマリン固定パラフィン包埋 (FFPE) ヒト大腸がん組織切片の染色像

8 種類のビオチン標識レクチンと DyLight 594 標識ストレプトアビジン (#GSK-2000) を用いて、組織切片上の糖鎖を検出した。

対比染色: DAPI (青色)

特長

- ヒトおよびマウスの幅広い組織切片 (FFPE 組織切片を含む) で検証されています。
- キットにはビオチン標識レクチン、ブロッキング試薬、DyLight 標識ストレプトアビジン、退色防止封入剤が含まれています。
- 免疫蛍光染色などと組み合わせた多重染色も可能です。

キットに含まれるレクチン (ビオチン標識済み)

AAL (<i>Aleuria aurantia</i>)	MAL II (<i>Maackia amurensis</i> II)
ECL, ECA (<i>Erythrina cristagalli</i>)	PHA-L (<i>Phaseolus vulgaris</i> Leucoagglutinin)
GNL (<i>Galanthus nivalis</i>)	WFA, WFL (<i>Wisteria floribunda</i>)
Jacalin	WGA (Wheat Germ Agglutinin)

品名

メーカー	商品コード		包装 / 価格 (¥)
Glysite Scout Glycan Screening Kit			
VEC	GSK-3000	Streptavidin, DyLight 488 付属	1 kit / 174,000
VEC	GSK-2000	Streptavidin, DyLight 594 付属	1 kit / 174,000
VEC	GSK-1000	Streptavidin, DyLight 649 付属	1 kit / 174,000

AZDye シリーズ

生体分子標識用蛍光色素

■ラインナップ

AZDye		350	405	430	488	532	546	555	568	594	633	647	660	680	800
励起 (nm)		346	401	430	490	532	554	555	578	590	631	648	662	678	775
蛍光 (nm)		445	424	537	517	554	570	572	602	617	651	671	690	701	799
官能基	Acid	●	●	—	●	—	—	—	—	—	—	—	●	—	—
	Alkyne	●	●	●	●	●	●	●	●	●	●	●	—	●	—
	Amine	—	—	—	—	—	—	—	—	—	—	●	—	●	—
	Azide	●	●	●	●	●	●	●	●	●	●	●	—	●	●
	Cadaverine	—	●	—	●	—	—	—	●	●	—	—	—	—	—
	DBCO	●	●	●	●	●	●	●	●	●	●	●	—	●	●
	Hydrazide	—	—	—	●	—	—	—	—	—	—	●	—	—	—
	Hydroxylamine	—	—	—	●	—	—	—	●	●	—	—	—	—	—
	Maleimide	—	—	—	●	●	—	●	●	●	—	●	●	●	—
	NHS Ester	●	●	●	●	●	●	●	●	●	—	●	●	—	—
Picolyl Azide	●	●	●	●	●	●	●	●	●	●	●	●	—	●	●
TFP Ester	—	—	—	●	—	—	—	—	●	●	—	●	—	●	—

■価格例

品名

メーカー	商品コード		包装 / 価格 (¥)
AZDye 488			
VEC	FP-1015-1	Cadaverine	1 mg / 54,000
VEC	CCT-1278-1	DBCO	1 mg / 49,000
VEC	FP-1026-1	TFP Ester	1 mg / 58,000

※上記以外の製品の価格については、フナコシ Web をご覧ください。

※上記以外の蛍光色素やクエンチャーもあります。詳細はフナコシ Web をご覧ください。