

## 急性腎障害マーカー (NGAL) 定量 ELISA キット

試料中の NGAL (Neutrophil Gelatinase-Associated Lipocalin, Lipocalin-2) を定量するサンドイッチ ELISA キットです。

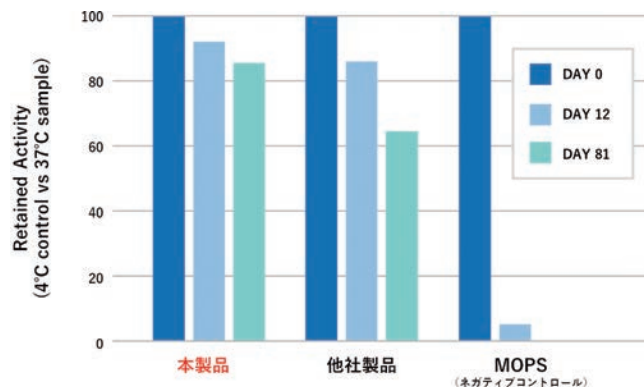
### 特長

- 血清、血漿、尿、組織抽出液など幅広い種類の試料に対応します\*。
  - 検出方法：比色法
  - 測定波長：450 nm
- \*キットによって異なります。詳細はフナコシ Web をご覧ください。

品名	メーカー	商品コード	包装 / 価格 (¥)
NGAL, ELISA Kit (Lipocalin-2, ELISA Kit) (96 well)			
ABS	KIT036RUO	Human	1 kit / 174,000
ABS	KIT042	Mouse	1 kit / 158,000
ABS	KIT046	Rat	1 kit / 167,000
ABS	KIT045	Monkey	1 kit / 358,000
ABS	KIT044	Pig	1 kit / 192,000
ABS	KIT043	Dog	1 kit / 192,000

## タンパク質フリーで安心！ タンパク質安定化試薬

標識タンパク質や抗体でコーティングした粒子など、他のタンパク質の影響が心配されるタンパク質試料の保存に適しています。希釈不要でそのまま使用できます。

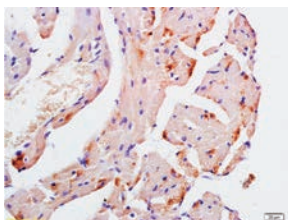


HRP 標識タンパク質を各種安定化試薬で保存し、81 日間の加速試験を行い安定性を評価した (2 年相当)。その結果、本製品を使用した場合、2 年以上にわたり 85% の活性を維持できることが示された。

品名	メーカー	商品コード	包装 / 価格 (¥)
Protein-Free Stabilizer, StabilZyme			
XLC	SZPF-0050		50 ml / 11,000
XLC	SZPF-1000		1,000 ml / 58,000

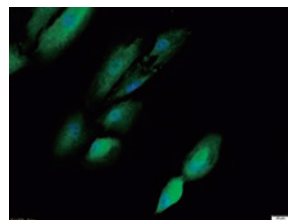


## 心臓マーカー関連抗体



マウス心臓組織の免疫組織染色像

抗体：抗デスミンボリクローナル抗体 (#bs-1026R)



A549 細胞の免疫蛍光染色像

抗体：抗 Notch1/MOTC 抗体 (#bs-1335R)

[メーカー：BIS]

品名	交差性	適用	使用文献数	商品コード	包装	価格 (¥)
Anti-Caveolin-1, Rabbit-Poly	Human, Mouse, Rat	ELISA, FCM, IC, IF, IHC, WB	8	bs-1453R	100 µl	77,000
Anti-Desmin, Rabbit-Poly	Human, Mouse, Rat, Chicken	ELISA, FCM, IC, IF, IHC, WB	12	bs-1026R	100 µl	77,000
Anti-human Fibrinogen, Rabbit-Poly	Human, Rat	ELISA, IC, IF, IHC	1	bs-1240R	100 µl	77,000
Anti-MMP2, Rabbit-Poly	Human, Mouse, Rat, Rabbit, etc.	ELISA, FCM, IC, IF, IHC, WB	49	bs-0412R	100 µl	77,000
Anti-Notch1/MOTC, Rabbit-Poly	Human, Mouse, Rat	ELISA, FCM, IC, IF, IHC, WB	9	bs-1335R	100 µl	77,000
Anti-WDR26, Rabbit-Poly	Human, Mouse, Rat	ELISA, FCM, IC, IF, IHC, WB	—	bs-0932R	100 µl	77,000

〈略号〉 FCM：フローサイトメトリー、IC：免疫細胞染色、IF：免疫蛍光染色、IHC：免疫組織染色、WB：ウェスタンブロッティング